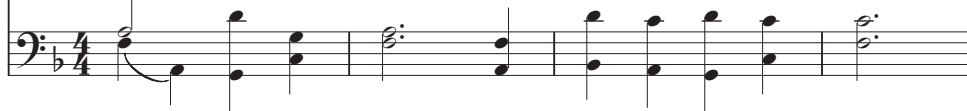


Рішуче ♩ = 104-116



1. Впе - ред, свя - ті, зна - ді - є - ю в ду - ші
 2. Сло - вом Хри - ста ми бен - ке - ту - є - мо,
 3. Впе - ред йде - мо до - ро - го - ю Хри - ста,



І з ві - ро - ю не - злам - но - ю в Хри - ста.
 На се - бе ми взя - ли Йо - го і - м'я.
 Йо - го лю - бов нам спов - ню - є сер - ця.



Лю - бов до Бо - га спов - ню - є сер - ця.
 Іс - ти - ни світ - ло спов - ню - є сер - ця.
 Бог о - бі - цяв Дар віч - но - го жит - тя.



А - лі - лу - я! А - лі - лу - я! А - лі - лу - я!

