

Ke Tau Tokanga Mu'a

Let Us Therefore Take Heed

The fiefia ♩ = 60-72

1. Ke ta - u to - ka - nga mu'a ki he to - hi ho - ho - kó, 'O ku -
 2. 'Io te ta 'o - fa fē - fē ki si - 'o - tau kā - i - ngá, 'O ka -
 3. Na - 'e ha'u 'a 'I - lai - siā mo e kī ko i - á, 'O ne



mi ho kā - i - nga na - 'e ma - te fu - o - lo - a, Ke ta -
 pau te ke le - a kae 'i - ka - i te ke a - lá, 'A - lu
 foa - ki a - tu ia kia Si - o - se - fa Sā - mi - tá, Ke na -

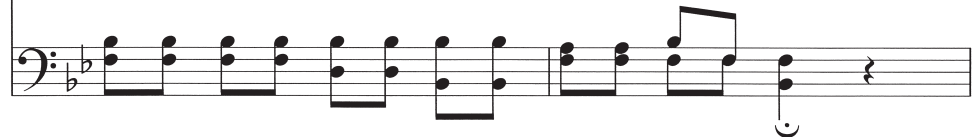


u ha - nga 'o fa - i ha ngā - u - e ki a - i, Ke fa -
 mu - 'a kī ha fo - nua 'o ku - mi ho ká - i - nga, Na - 'a
 u ma - la - nga - 'a - ki 'a 'E - ne fo - lo - fo - lá, Ke fa -



ka - mo - 'u - i a - i si - 'o - ta - u kā - i - nga.
 ma - te 'a e ka - ka - i 'o - ku nau 'i - lo i - á.
 ka - mo - 'ui ai si - 'i ka - kai ku - o pe - ki - á.

Tu - ku



ā
Tu - ku ā Ho - 'o to - lo - i ta - i - mi, Tu - ku ā Ho - 'o

to - lo - i ta - i - mi Ka ke ku - mi Ka ke ku - mi mu - 'a

si - 'o fā - mi - li, He ko e ta - i - mi si'i.

Fakaleá mo e tu'ungafasi: 'Inoke Mataele 1906–1980

Hepelū 11:40
Mōsese 6:8