

Tau Nofo he 'Eiki Hono Tafa'aki

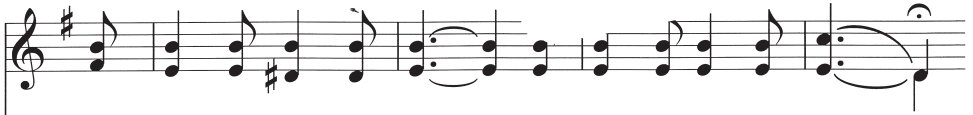
Who's on the Lord's Side?, Hymns, 260

'I he le'o-mālohi ♩. = 69-84

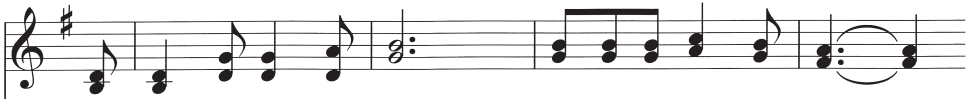
1. Tau no - fo he 'Ei - kí, Ho - no ta - fa - a - kí.
 2. Tau ta - li 'a e 'Ei - kí, Mo 'E - ne fa - 'a - hí.
 3. Ko e ma - ka na - 'e tā, Ta - 'e kau ha ni - má.
 4. Mā - lo - hi 'o he - li, 'E - ne 'a - hi - 'a - hí.

Tau ko - le mo ta - ngi, Tau no - fo he 'Ei - kí.
 Fa - 'a - hi mā - lo - hi, Tau no - fo he 'Ei - kí.
 Te - ka he fo - nu - a, Tau no - fo he 'Ei - kí.
 He - 'e - tau fa - 'a - hi, Tau no - fo he 'Ei - kí.

'I - kai ha tau 'e fai, Fi - li 'e 'o - ho mai.
 Te tau i - ku - na - 'i, 'I - kai ha to - ka - 'i.
 Tau ō 'o ma - la - nga, 'I he lo - to - to - 'a.
 Ko e tau - 'a - tā - i - na, Kau tau 'a e 'O - tu - a.



Ka 'o - ho 'a e fi - li, Tau no - fo he 'Ei - kí.
'Ei - ki ngaa - hi 'Ei - ki, Tau no - fo he 'Ei - kí.
'Ou - a te tau fo - 'i, Tau no - fo he 'Ei - kí.
Kau tau e ko e ma - fi, Tau no - fo he 'Ei - kí.



Tau no - fo he 'Ei - kí Ho - no ta - fa - 'a - kí



Tau ko - le mo ta - ngi Tau no - fo he 'Ei - kí.



Fakaleá: Hannah Last Cornaby, 1822–1905
Fakatu'ungafasi: Henry H. Russell, 1818–1900, alt.

'Ekesötosi 32:26
Sösüua 24:15, 24