

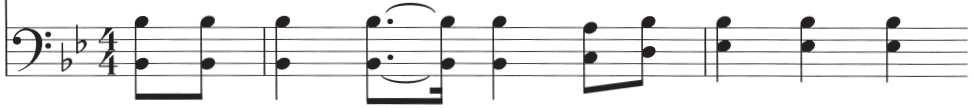
Ko e Mo'unga 'o Saione

O Ye Mountains High, Hymns, 34

Loto-faka'e'i'eiki ♩ = 76-92



1. Ko e mo - 'u - nga 'o Sai - o - ne ē,
 2. Ne - o - ngo a e ma - nu - ki mo - e lu - má,
 3. 'E fo - ko - tu - 'u ma - 'u pē 'a e ko - ló,
 4. Ko - e - hā ha me - 'a 'e ta - 'o - fi aú,



'A ia ku - o ha - ke - e - ki - ná, Ko ha
 Kau po - to fa - ka - e - mā - ma - ní, Pe - a
 'E he ni - ma pe 'o Si - ho - vá, 'O - mi
 Tu - ku pē ke u 'a - lu a - tú, 'O ma -



fe - i - tu - 'u fu - nga - ni le - le - i, Ka - lo -
 tu - 'u pe 'a e lau - kau 'o lu - ma, Kae fi -
 'a e kou - la 'a e ma - ka ta - si - ló, Ha - 'a
 ma - ta he 'e - ne mā - sa - ni fa - ú, Mo ho -





fa - nga 'o e kau li'e - ki - ná, Sai - o - né, Sai - o - né!
e - fi - a si'o ka - kai ní, Sai - o - né, Sai - o - né!
tu - 'i ha me - 'a - 'o - fá, Sai - o - né, Sai - o - né!
no te - mi - pa - le ta - pú, Sai - o - né, Sai - o - né!



'A e mā - sa - ní, Ko ho - 'o nga - a - hi fa - ka -
'A e mā - sa - ní, Ne - o - ngo ho - 'o nga - a - hi
'A e mā - sa - ní, Fa - ka - 'o - fo - 'o fa ho ngaa-
'A e mā - sa - ní, Te ma - u hū a - tu 'i ho



'o - fo - 'o - fa, Tō ai 'e - ku 'a - ma - ne - ki - ná.
fai - nga - ta - 'á, Kae ke - he pē ke 'a - ta - u - á.
hi ta - u - á, Mo Ho nā - u - na - u ta - pu - ha.
te - mi - pa - lé, Pe - a ma - u no - fo ai mo Koé.

