

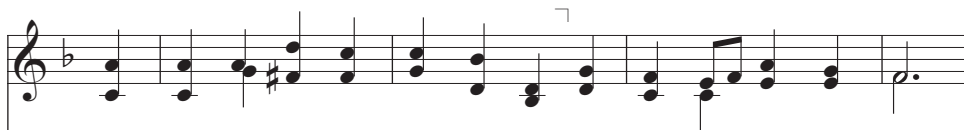
## O Betlehem, du lilla stad

146

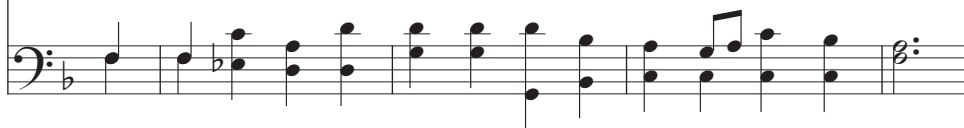
Fridfullt ♩ = 84-100



1. O Bet - le - hem, du lil - la stad, så tyst du slum - rar där!  
 2. Ma - ri - a, jung - frun, fød - de där vår Ko - nung Her - ren Krist.  
 3. Hur tyst, hur tyst har und - ret skett, o, him - lens störs - ta gärd!



Högt ö - ver dig på dröm - mars stig går nat - tens stjär - ne - här.  
 Kring hel - gad trakt står äng - la - vakt i und - ran djup för - visst.  
 Så Gud i nåd och kär - leks råd ger ljus åt mörk - nad värld.



Dock ly - ser di - na grän - der av ljus, en e - vig skatt,  
 Upp - stäm - men, mor - gon - stjär - nor: Han fød - des den - na dag!  
 Må vi i kär - lek vand - ra med rent och öd - mjukt sinn',



och hopp och strid från e - vig tid här mö - tas den - na natt.  
 Så sjung, du jord, med ju - bel - ord till män - skan gött be - hag!  
 Må bön och tro i hjär - tat bo, då Her - ren trä - der in.

