

Ua Malie Tele Lava

(Mo Aufaipese a Tane)

Tautino ♩ = 66-80



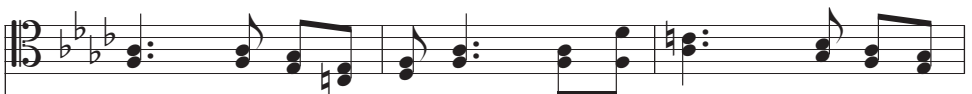
1. Ua ma - li - e te - le la - va, O le
 2. I - na fa - 'a - pu - na - i - na, O le
 3. Pe ta - tou lē i - lo - a ti - no O le



fa'a - ta - si - ga nei. O ta - tou sa le ma -
 vai mā - lū le - nā. la li - li - gi i nei
 a - la e o - la ai. A le - ai, ta - ta - lo



sa - ni, Ua ao - fi - a fa'a - pe - nei. I - a
 u - so, Mai le la - gi i lu - gā. Ia ma -
 pe - a, I - na ia pu - pu - la mai. E i

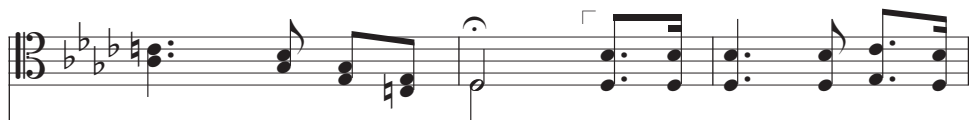


ta - fe le a - ga - ga, Ta - tou te fe - i - nu
 na - 'o - mi - a u - ma, Ē o i le po - gi -
 ai le fi - a - fi - a I le mā - lō e tu -

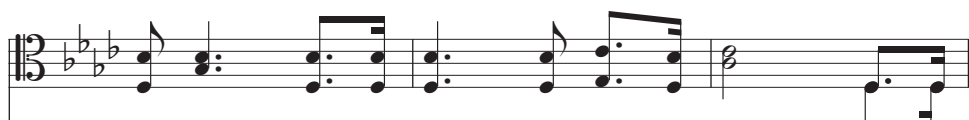




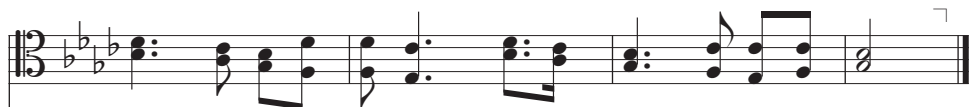
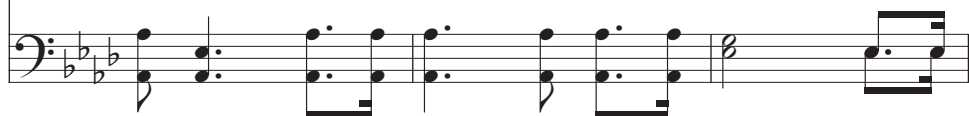
ai; O - na ma - li - li - e le - a I ta -
 sã; Ma ia fi - a i - nu pe - a I le
 mau; O Ie - su ua Ia sau - ni - a Mo la -



tou u - a o mai
 vai ua fa'a - ma - m̃a. Ua ma - li - e te - le
 tou o ē ua sao.



la - va, o le fa'a - ta - si - ga nei. O ta -



tou sa le ma - sa - ni, e ao - fi - a fa'a - pe - nei.

