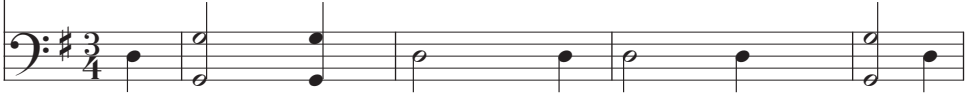


## Ua Fa'atauva'a Lo'u Sulu Nei

Fiafia ♩ = 80-92



1. Ua fa'a - tau - va'a lo'u su - lu nei, Ae u - i la - va i lea, Ua  
 2. E le ma - fai o - na na - nā O lo - 'u su - lu nei, Ua  
 3. Lo'u su - lu e, ia mu mai pea, I lo'u nei ma - fau - fau; Ma



fi - a fa'a - mu - mū pea nei, Ia ma - la - ma - la - ma pea.  
 fo - a'i - i - na ia te a'u, O me - a 'e le - lei.  
 ta - 'i - ta - 'i ia te a'u, Ia ou o - la fa'a - va - vau.



Mu pea, mu pea, ia i - loa ai le a - la;



Mu pea, mu pea, se - 'i - a sau le ao.

