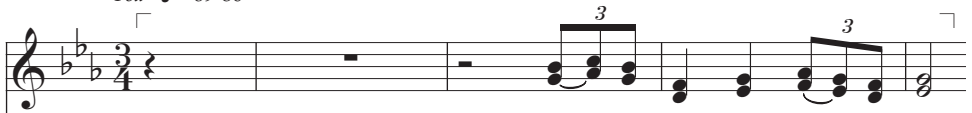


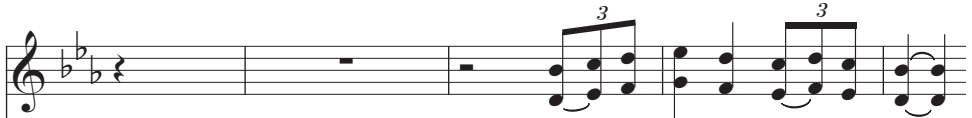
# Po o le ā le Fa'aaliga?

7

Toa ♩ = 69-80



1. Po o le ā le fa-'a - a - li - ga? O le a - ge - lu na le - le mai.  
 2. Pe na lu - a - 'i o -'o mai e - a? Na mu - a - 'i ta - la - 'i mai.  
 3. Pe sa i - fe - a le - nā ta - la? Pe sa i ai pea i la - lo nei?



Pe na au - mai e i - a se me - a? O le ta - la e o - la ai.  
 A e o le a ea le - ne - i ta - la? O le - nei ua to - e au mai.  
 E le - ai la - va sa a - ve - a, Ma u - a toe au - ma - ia nei.



U - a fi - a fo - la - fo - la, I le la - lo - la - gi nei,  
 Sa ta - la - 'i fo'i e Pau - lo, E Pe - te - ru ma le - su.  
 A - 'o ē le'i fa - 'a - lo - go, Pe na i - 'u i se a?



I ta - ga - ta u - ma la - va, I - a la - tou a - mio le lei.  
 U - a ta - tou ta - la'i - i - na, I - a mau - a ai le fi - le - mū.  
 Sa - ta - la - 'i i ai le A - li - 'i, I - na ia la - tou ma - mā.

