

Mergem, toți, în marș către slavă

142

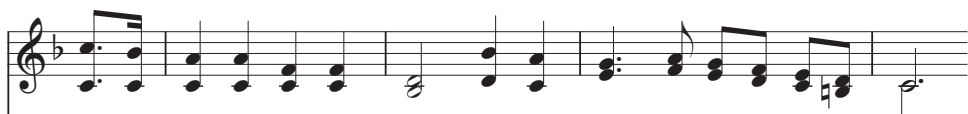
Cu vigoare ♩ = 92-108



1. Mer-gem, toți, în marș că-tre sla-vă Spre co-roa-nă vom pă-și.
2. Zi de zi mer-gem î-na-in-te, La cer s-a-jun-gem do-rim.
3. Și, a-poi, cu toți co-pi-ii, Ca-re în cer sus vor sta,



Nu ne vom lă-sa ar-mu-ra, Ea mai mult va stră-lu-ci.
Fap-ta bu-nă ne-a-pro-pi-e Co-roa-na noi s-o-pri-mim.
Vom slă-vi pe Dom-nul nos-tru, Vom a-vea pu-te-rea Sa.



Mer-gem spre ca-să, de-par-te, În ța-ra mi-nu-na-tă,



Că-tre o via-ță e-ter-nă; Ea-i stea-ua ce ne-n-dru-mă.

