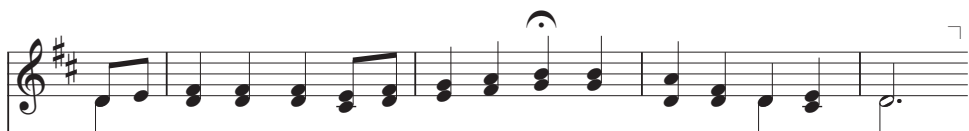


Rugăciune tainică

Cu considerație ♩ = 72-92



1. Es - te o o - ră de pa - ce Și o - dih - nă trai - ni - că;
 2. Spre cer, un - de în - ge - rii cân - tă, Ca - lea strâm - tă, în - gus - tă
 3. Fur - tu - ni - le din via - ța mea A - duc în su - flet fri - că.
 4. Când spini a - par și duș - ma - nul Pa - șii mei îm - pie - di - că,



În fa - ța Dom - nu - lui mă plec În ru - gă tai - ni - că.
 Poa - te fi gă - si - tă, nu - mai Prin ru - gă tai - ni - că.
 Știu că Dum - ne - zeu a - u - de Ru - ga mea tai - ni - că.
 Dom - nul mă a - ju - tă de - I cer Prin ru - gă tai - ni - că.



Tai - nic în i - ni - ma mea, Zi de zi mă voi ru - ga.
 Tai - nic în i - ni - mamea Zi de zi mă voi ru - ga.



A - cest dar ce - a fost pri - mit Să - n - tă - reas - c - al meu spi - rit.
 A - cest dar ce - a fost pri - mit

