

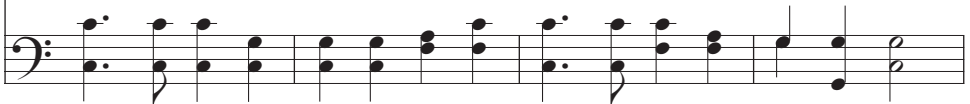
Tu Jesus, Ó Rocha Eterna

Firmemente $\text{♩} = 84-100$ 

1. Tu Je - sus ó Ro - cha E - ter - na, És do mun - do a Sal - va - ção.
 2. U - ma guer - ra en - fren - ta - mos Em fa - vor da re - ti - dão.
 3. Sem - pre a - van - te mar - cha - re - mos Com fir - me - za e va - lor.
 4. Quan - do a lu - ta nós ven - cer - mos Der - ru - ban - do to - do o mal,

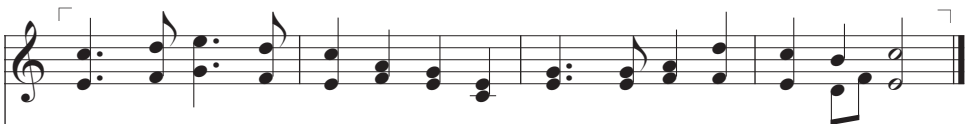


Nes - ta vi - da a - tri - bu - la - da Al - to er - gue - mos teu pen - dão.
 To - do di - a nós ro - ga - mos Pe - la tu - a pro - te - ção.
 É sin - ce - ro o nos - so em - pe - nho Pe - la cau - sa do Se - nhor.
 Nos - sa o - bra nes - te mun - do Che - ga - rá ao seu fi - nal.



Le - van - tai, ó ju - ven - tu - de, O es - tan - dar - te de Si - ão
2º coro após última estrofe

Nes - se di - a, ó ro - cha e - ter - na, Pos - sam jun - to a ti es - tar



Bre - ve o bem e a ver - da - de So - bre o mal tri - un - fa - rão.
 Es - tes nos - sos es - tan - dar - tes Tu - a gló - ria a e - xal - tar.

