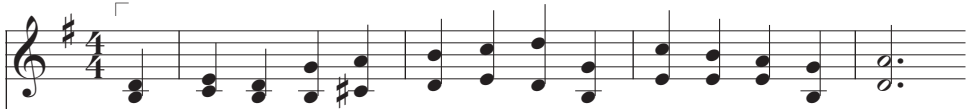


Em uma Cruz Jesus Morreu

109

Solene ♩ = 66-80



1. Em u - ma cruz Je - sus mor-reu. Meu Rei e meu Se - nhor.
2. Na cruz, tão man-so_e - le_x - pi - rou A fim de nos mos - trar
3. Mor - reu na cruz em so - li - dão E_o mun-do pô - de ver



- Seu sa - cri - fí - cio de a - mor A vi - da_ao mun-do deu.
Q_ex - cel - so lar, e - ter - no lar Que_a cruz nos fran-que - ou.
Que_ao res - sur - gir po - de - mos ter A_e - ter - na_e - xal - ta - ção.



Letra: Vilate Raile, 1890–1954. © 1948 IRI
Música: Leroy J. Robertson, 1896–1971. © 1948 IRI

Lucas 23:33, 46
Helamá 14:14–19