

## É Tarde, a Noite Logo Vem

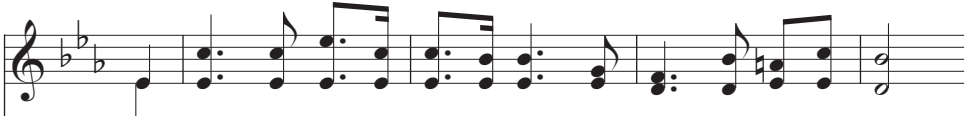
Reverente ♩ = 60-69



1. É tar - de, a noi - te lo - go vem — O di - a de - cli - nou!  
 2. É tar - de, a noi - te lo - go vem — Meu tris - te co - ra - ção  
 3. É tar - de, a noi - te lo - go vem — Há som - bras pe - lo ar;



A som - bra ves - per - ti - na, a - lém, Nos va - les já tom - bou.  
 An - sei - a por es - tar tam - bém Con - ti - go, em co - mu - nhão.  
 De - se - jo en - con - trar al - guém Que paz me sai - ba dar



Em mi - nha ca - sa vem fi - car: Ha - bi - ta no meu lar.  
 Oh! vem, mi - nh' al - ma con - so - lar: Ha - bi - ta no meu lar.  
 Oh! vem, as tre - vas a - fas - tar: Ha - bi - ta no meu lar.



Ó Sal - va - dor, vem ao meu lar! Co - mi - go vem mo - rar.



The image shows a musical score for a hymn. It consists of two staves: a treble clef staff on top and a bass clef staff on the bottom. The key signature is B-flat major (two flats). The melody is written in a simple, homophonic style. The lyrics are written below the staves, with hyphens indicating syllables across notes. The lyrics are: "Ó Sal - va - dor, vem ao meu lar! Co - mi - go vem mo - rar." The music ends with a double bar line.

*Letra:* M. Lowrie Hofford  
*Música:* Harrison Millard, 1830–1895

Lucas 24:29 (13–32)