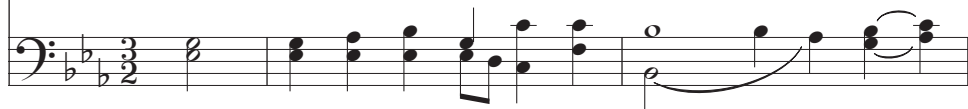


Ó Criaturas do Senhor

Exultante $\text{♩} = 66-76$ 

- | | | | |
|--------|-----------------------|----------------|-------|
| 1. Ó | cri - a - tu - ras | do Se - nhor, | Can - |
| 2. Chu | - vas co - pio - sas | lá do céu | Man - |
| 3. Ve | - de os ri - a - chos | ao pas - sar | Lou - |
| 4. A | ter - ra em ci - clo | mi - le - nar, | Sem - |



tai ho - sa - nas,	dai lou - vor—	A - le - lu - ia!
dam co - lhei - tas	a gra - nel—	A - le - lu - ia!
vam ao Pai a ma - ru - lhar—		A - le - lu - ia!
pre a co - lhei - ta	faz bro - tar—	A - le - lu - ia!



A - le - lu - ia!	A	na - tu - re - za em ca - da
A - le - lu - ia!	Na	ma - dru - ga - da ro - si -
A - le - lu - ia!	E o	e - van - ge - lho de Je -
A - le - lu - ia!	As	ró - seas flo - res do jar -





flor, Fa - la das bên-ções do Se - nhor—
 cler Deus per - pe - tu - a seu mis - ter—
 sus És - tre - la gui - a que con - duz—
 dim Be - las flo - res - ce - rão sem fim—



A - le - lu - ia! A - le - lu - ia! A - le - lu - ia,
 A - le - lu - ia! A - le - lu - ia! A - le - lu - ia,
 A - le - lu - ia! A - le - lu - ia! A - le - lu - ia,
 A - le - lu - ia! A - le - lu - ia! A - le - lu - ia,



can - te - mos! A - le - lu - ia!

Letra: S. Francisco de Assis, 1182–1226

Música: *Geistliche Kirchengesänge*, Köln, 1623, arr. Ralph Vaughan Williams, 1872–1958. Música reimpressa do *English Hymnal* com permissão da Imprensa da Universidade de Oxford. É proibido tirar cópias sem a permissão do proprietário do copyright.

Salmos 148
Doutrina e Convênios 128:23