

Miej uczucia pod kontrolą

Z przekonaniem $\text{♩} = 66-80$ (Chór mężczyzn)

Melodia

1. Bra - cie, pa - nuj dziś nad so - bą. Niech po -
 2. Choć o - szczer - stwa nie u - ci - chną i u -
 3. Gdy nie - szczę - ście cie - bie drę - czy, smu - tek

ry - wca du - sza twa Wię - cej już nie rzą - dzi
 de - rzą z wszy - stkich stron, Nie za - stę - puj wia - ry
 w ser - cu two - im tkwi, Pan twój u - myśl wnet u -

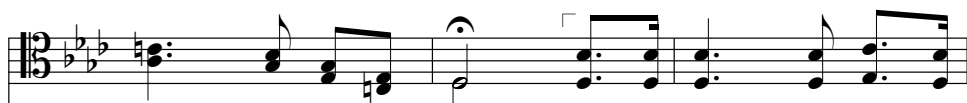
Melodia

to - bą, lecz mą - dro - ści po - słuch da. Bra - cie,
 py - cha, pra - wda to je - dy - na broń. Nim o -
 le - czy i o - su - szy za - lu ży. Na - wet

pa - nuj dziś nad so - bą, chło - dny u - myśl si - łą
 są - du się po - dej - miesz, ro - zważ w ser - cu ka - żdy
 gdy świat z cie - bie szy - dzi, bli - scy o - cze - rmia - ją



twą. Żą - dze niech cię nie znie - wo - lą, prze - sła -
fakt. Ba - daj wszy - stko w Bo - ga świe - tle, byś nie
cię, Duch mą - dro - ści niech cię wie - dzie, gniew swój



nia - jąc wi - zję mgłą.
na - zwał do - brem zła. Bra - cie, pa - nuj dziś nad
pod kon - tro - lą miej.

Melodia



so - bą. Niech po - ry - wca du - sza twa Wię - cej



już nie rzą - dzi to - bą, lecz mą - dro - ści po - słuch da.



4. W prawdzie tej pokładaj wiarę,
że najlepszym sędzią czas.
Więcej wart jest czełk wytrwały
niż zdobywca wielkich miast.
Umysł zacny i szlachetny,
pełen uczuć, zawsze żyw,
Miłosierdziem go przepelnia
ewangelii boski wpływ.

5. W sercu twym niech pokój gości,
wzmocnij je przeciwko złu.
Niech nie będzie źródłem troski,
lecz ostoją w każdym dniu.
Stawiaj każdy krok z rozwagą,
pod kontrolą siebie miej.
Niegodziwość życia plagą,
światła ścieżką kroczyć chciej.