

## Panie, w krąg burza szaleje

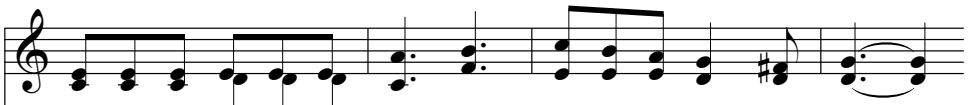
Żarliwie ♩. = 52-66



1. Pa - nie, w krąg bu - rza sza - le - je! Fal sły - chać po - tęż - ny ryk!  
 2. Pa - nie, przed To - bą w mod - lit - wie Po - kor - nie dziś kłę - kam tak,  
 3. Nie - bez - pie - czeń - stwo mi - ę - ło, Znów słoń - ca blask jas - no lśni;



I nie - bo zas - nu - te jest czer - nią, Nie mo - że nam po - móc nikt.  
 Och, zbudź się, u - ra - tuj mnie, pro - szę, Gdy w ser - cu na - dzie - i brak.  
 I po - kój na zie - mi pa - nu - je, Na du - szy tak lek - ko mi!



Nie dbasz, że my tu zgi - nie - my? Jak mo - żesz te - raz spać?  
 Te wi - ry grze - chu i gnie - wu Na dno mnie wcią - gać chcą.  
 Zo - stań mój Od - ku - pi - cie - lu! Sam nig - dy nie chcę być!



Kie - dy śmierć nam tu w o - czy za - głą - da, Na dnie mo - że spo - cząć wrak.  
 A ja to - nę, ja to - nę, mój Mis - trzu, Więc przy - bądź i zniszcz to zło.  
 Aż z ra - doś - cią za - wi - nę do por - tu I z To - bą znów bę - dę żyć.



Ży - wio - ty po - słusz - ne są wo - li Twej. U - cisz je. U - cisz je.  
U - cisz je. U - cisz je.

Mo - rze o - gar - nął sztor - mo - wy szął, De - mo - nów, czło - wie - ka czy

in - na moc zła, Nie wa - żą się wo - dy go wciąż - nąć w toń, Gdy sta - tek pro -

wa - dzi ich Pa - na dłoń. Po - słusz - ne wszyst - ko jest wo - li Twej. Spo - kój już.

Spo - kój już. Po - słusz - ne wszyst - ko jest wo - li Twej. Spo - kój jest już.