

Drogi Panie, Zbawicielu

49

Z czcią ♩ = 66-76



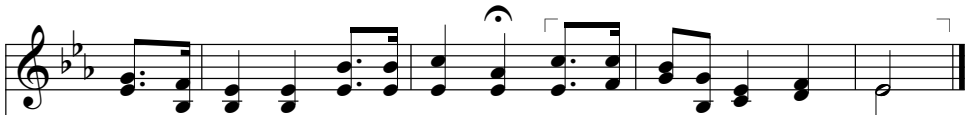
1. Dro - gi Pa - nie, Zba - wi - cie - lu, Twe prze - sła - nie sło - dki - m jest.
 2. Dro - gi Pa - nie, Zba - wi - cie - lu, źró - dłem si - ły je - steś nam.
 3. Dro - gi Pa - nie, Zba - wi - cie - lu, u - zdro - wie - nie se - rcu dasz.



Niech Twój czy - sty i za - rli - wy Duch za - mie - szka w ka - żdym z serc.
 Dzie - ki Twe - mu mi - ło - sie - rdziu wię - cej w nas nie bę - dzie zła.
 Ul - żyj nam w cie - rpie - niu wsze - lkim, o - susz ły, stra - pie - nia znak.



Niech prze - ko - na ka - żdą du - szę i za - trzy - ma Złe - go wpływ.
 Pa - nie, o - tocz nas mi - ło - ścią, skie - ruj nas na wą - ski szlak.
 U - cisz bu - rze, u - cisz wi - chry, któ - re tłu - mią szczę - ścia blask.



Dro - gi Pa - nie, Zba - wi - cie - lu, bli - sko Cie - bie chce - my żyć.
 Dro - gi Pa - nie, Zba - wi - cie - lu, gdy błą - dzi - my, daj nam znak.
 Dro - gi Pa - nie, Zba - wi - cie - lu, Twym po - ko - jem ob - darz nas.

