

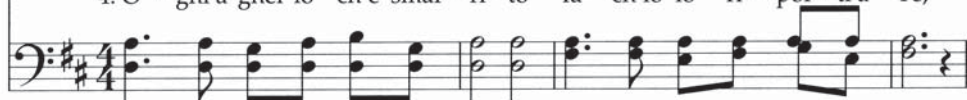
Dammi la Tua ispirazione

177

Con fervore ♩ = 66-80



1. Dam-mi la Tua i-spi - ra - zio-ne quan-dò in-se-gne - rò, Si - gnor,
2. Chi si tro-va nel - l'er - ro-re pos - sa ri - tor - na - re a Te
3. Riem-pi - mi di com-pren-sio-ne, la Tua vo-cê ec-cheg-gi in me;
4. O - gnî a-gnel-lo ch'è smar - ri - to fa' ch'io lo ri - por - ti a Te;



e s'e - le - vi - no i cuo - ri con a - mo - re ver - so Te.
se gli mo - stro il sol sen - tie - ro che Tuo Fi - glio c' in - di - cò.
fa' ch'io sen - ta l'a - mi - ci - zia che con - for - ta o - gni cuor.
vo - glio es - se - re un pa - sto - re per il greg - ge Tuo, Si - gnor.



Testo e musica: Lorin F. Wheelwright, 1909-1987

© 1958, 1985 Lorin F. Wheelwright. Il presente inno può essere riprodotto per uso occasionale, non a scopo di lucro, in chiesa o in famiglia.

Dottrina e Alleanze 43:15-16
Giovanni 21:15-17