

Lieti siamo in cuor

130

Solenne ♩ = 108-120



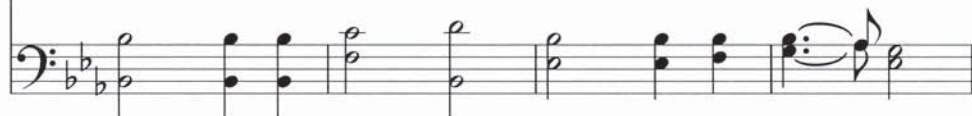
1.-4. Lie - ti sia - mo' in cuor, è Na - ta - le an - cor;



pa - ce ab - bon - di nel mon - do in - ter:



1. sce - so dal cie - lo è na - to il Cri - sto,
 2. gra - ti pa - sto - ri nel - la ca - pan - na,
 3. ce - le - sti co - ri s'ò - don nel cie - lo,
 4. ta - ci - ta not - te, vien la sal - vez - za,



o ral - le - gra - ti, Cri - stia - ni - tà.

