

## Pimpin Kami Ya, Yehova

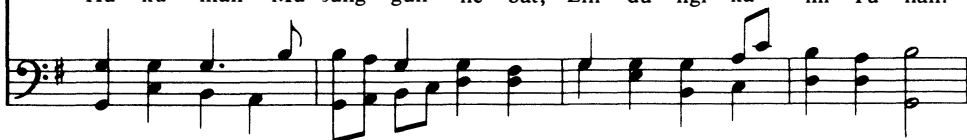
Dengan megah ♩ = 76-96



1. Pim - pin ka - mi ya Ye - ho - va, Ke - ne - g'ri per - jan - ji - an.
2. Ye - sus bu - ka a - ir Si - on; Cu - rah - kan - lah ber - kat - nya;
3. Bi - la bu - mi mu - lai gon - cang, Te - nang - kan ke - ta - kut - an;



Ka - mi le - mah, Eng - kau ku - at; Bim - bing ka - mi ya, Tu - han.  
 Bi - ar - kan - lah ti - ang a - wan me - mim - pin ka - mi - pu - lang  
 Hu - ku - man - Mu sung - guh he - bat, Lin - du - ngi ka - mi Tu - han.



B'ri - lah ka - mi Roh yang ku - dus Sam - pai Kris - tus da - tang -  
 Sang pe - ne - bus, per - ce - pat - lah, Da - tang - nya - ha - ri mu.  
 Nya - nyi - kan - lah pu - ji pu - jian Ba - gi Al - lah yang mu -



lah, da - tang - lah, Sam - pai Kris - tus da - tang - lah.  
 lia! mu - li - a, Da - tang - nya ha - ri - mu - lia!  
 lia; yang mu - lia, Ba - gi Al - lah yang mu - lia.

