

Leið mig til þín

33

Imilega ♩ = 100-120



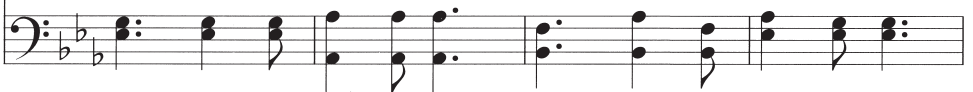
1. Ljúf - ast - i lausn - ar - i, leið mig til þín,
 2. Um lífs - ins dimm - an dal, leið mig til þín,
 3. Jafnt gegn - um sorg og synd, leið mig til þín,
 4. Dauð - a er dreg - ur nær, tak mig til þín,



fús - lega' að fylg - i þér, leið mig til þín.
 lífs betr - a veit mér val, leið mig til þín.
 tefj - i sjón tár - a - lind, tak mig til þín.
 hug - hreyst mig Herr - a kær, tak mig til þín.



Í næt - ur sort - a sjá, sem ljós við ár - dags brá
 Æ - tíð lát and - a þinn upp - örv - a hug - a minn.
 Von þá mér vík - ur frá, ver - öld mig svík - ur þá
 Veit þá af þinn - i náð þol - gæði' og elsk - u ráð



lýs - i þitt ljós mér hjá, leið mig til þín.
 Vernd - and - i vörð - ur - inn, leið mig til þín.
 lýs - i þitt ljós mig á, leið mig til þín.
 uns himn - i hef ég náð, tak mig til þín.

