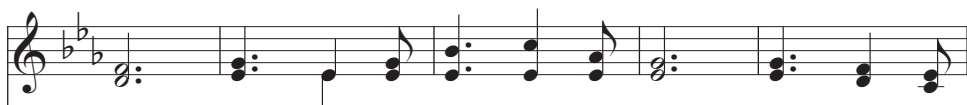


## 62 Näher, mein Heiland, zu dir

Gebetsvoll ♩. = 56-69



1. Nä - her, mein Hei - land, zu dir, nä - her, nä - her zu  
 2. Nä - her, mein Hei - land, zu dir, nä - her, nä - her zu  
 3. Nä - her, mein Hei - land, zu dir, nä - her, nä - her zu  
 4. Nä - her, mein Hei - land, zu dir, nä - her, nä - her zu



dir; o mö - ge ich für und für stre - ben noch  
 dir; rein sei das Her - ze in mir, rei - ner und  
 dir; ganz will ich wei - hen mich dir, nä - her, noch  
 dir; einst öff - ne du mir die Tür, nä - her, noch



nä - her zu dir. Fest im Ver - trau - en laß mich  
 nä - her zu dir. Prüft mich auch manch tie - fer Schmerz,  
 nä - her zu dir, daß einst nur dein heil - ger Will  
 nä - her zu dir. Wenn dann vor - bei al - ler Streit,



durchs Le - ben bau - en auf dich.  
 blick ich doch stets him - mel - wärts. Glau - be, sei du mei - nes  
 mich mit der Wahr - heit er - füll.  
 bin ich von Fes - seln be - freit.



Her - zens Zier - nä - her, mein Hei - land, zu dir.

*Text:* Joseph L. Townsend (1849–1942)

*Musik:* William Clayson (1840–1887)

Psalm 145:18–20

Lehre und Bündnisse 88:63