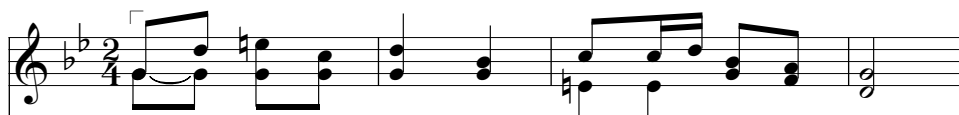
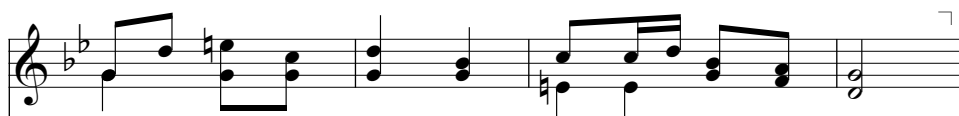


Andantino ♩ = 84-96

1. No - ël nou - ve - let, No - ël chan - tons i - ci.
 2. L'An - ge di - sait: «Pas - teurs par - tez d'i - ci.
 3. En Beth - lé - hem, é - tant tous ré - u - nis,
 4. Bien - tôt les rois par l'é - toile é - clair - cis,
 5. L'un por - tait l'or, l'au - tre l'en - cens bé - ni,



Dé - vo - tes gens, cri - ons à Dieu mer - ci!
 L'âme en re - pos et le cœur ré - jou - i;
 Trou - vent l'En - fant, Jo - seph, Ma - rie aus - si!
 De l'O - ri - ent dont ils é - taient sor - tis
 Un autre en - core à Jé - sus myrrhe of - frit.



Chan - tons No - ël pour le Roi nou - ve - let, No - ël!
 En Beth - lé - hem trou - ve - rez l'a - gne - let, No - ël!
 La crèche é - tait au lieu d'un ber - ce - let, No - ël!
 A Beth - lé - hem vin - rent un ma - ti - net, No - ël!
 L'é - table a - lors au Pa - ra - dis sem - blait, No - ël!



Chan - tons No - ël pour le Roi nou - ve - let!
 En Beth - lé - hem trou - ve - rez l'a - gne - let!»
 La crèche é - tait au lieu d'un ber - ce - let!
 A Beth - lé - hem vin - rent un ma - ti - net!
 L'é - table a - lors au Pa - ra - dis sem - blait!



The image shows a musical score for a French Christmas song. It consists of two staves: a treble clef staff on top and a bass clef staff on the bottom. The key signature has two flats (B-flat and E-flat), and the time signature is 4/4. The melody is written in the treble staff, and the bass line is in the bass staff. The lyrics are written below the treble staff. The music ends with a double bar line.

No - ël nou - ve - let. Noël chan - tons i - ci!

Texte et mélodie populaires français

Matthieu 2:1-2