

## Emocím svým vládni, bratře

(Muži)

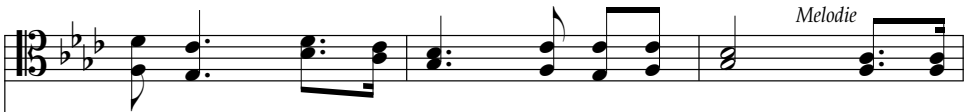
Rozhodně ♩ = 66-80

*Melodie*

1. E - mo - cím svým vlád - ni, bra - tře, prud - ko -  
 2. Nař - če - ní jsou čas - to klam - ná, ne - od -  
 3. Zra - ňu - je - li vý - buch zlost - ný my - sl



sti zbav du - ši svou, mou - dře zvol i sí - lu  
 su - zuj pří - te - le a kři - vé - ho ob - vi -  
 tvou ne - chrá - ně - nou, o - vlád - ni se ve své

*Melodie*

hla - su, váš - ně ať tě ne - zmo - hou. E - mo -  
 ně - ní zpros - ti i ne - pří - te - le. Ne - sud'  
 zkouš - ce, těž - ko - sti pak po - mi - nou. Snad tě



cím svým vlád - ni, bra - tře, chlad - nou my - sl za - cho -  
 dřív, než ob - ha - jo - bu bra - tra své - ho vy - slech -  
 lži - vě po - mlou - va - jí? Svět se mra - čit za - čí -



vej, vá - šeň ro - zu - mu ne - při - dá, hně - vu  
 neš, tam kde špí - nu měl jsi vi - dět, mož - ná  
 ná? Zlo - bu měř mou - dro - stí svo - jí, za - stav

vždy se vy - hý - bej.  
 krá - su na - lez - neš. E - mo - cím svým vlád - ni,  
 hněv, když po - čí - ná.

*Melodie*

bra - tře, prud - ko - sti zbav du - ši svou, mou - dře

zvol i sí - lu hla - su, váš - ně at' tě ne - zmo - hou.

4. Opři se o ujištění:  
 přítel nevinných je čas,  
 statečné tvé vytrvání  
 navrátí ti úctu zas.  
 Šlechtný duch jemně vnímá,  
 k pocitům je všímavý;  
 zjevení evangelia  
 srdce láskou zplaví.

5. Srdce citem zušlechtěné  
 kéž je ti i pevností,  
 tichem, klidem naplněné,  
 vycvičené k stálosti.  
 Bližní své zraňovat nechtěj;  
 zbrklost mírní rozvahou,  
 emocím směr vždy udávej,  
 veď je cestou laskavou.