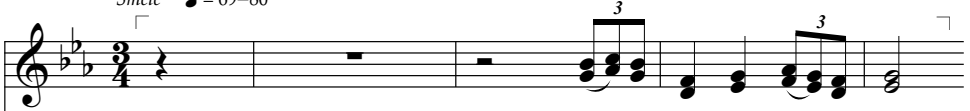


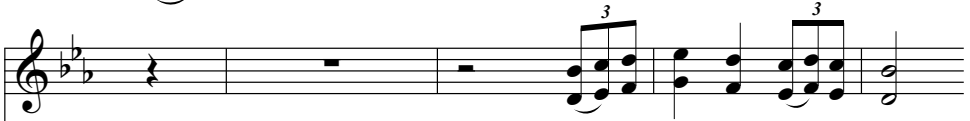
# O čem nám nebesa svědčí?

8

Směle ♩ = 69–80



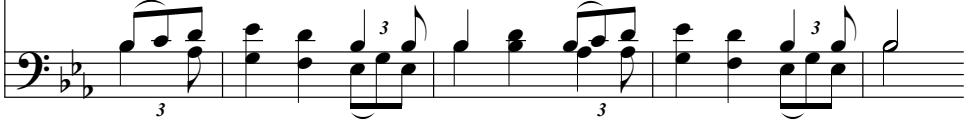
1. O čem nám ne - be - sa svěd - čí? Že byl an - děl po - slán sem!  
 2. Což je dří - ve ne - po - zna - li? Kdy - si už přiš - lo na svět.  
 3. Kde tak dlou - ho te - dy dle - lo? Od - ňal ho ze ze - mě hřích?



Měl snad ně - co an - děl při - nést? E - van - ge - li - um na zem!  
 Tak co hlá - sá - no je ny - ní? Zas to prv - ní je tu zpět.  
 Než by na - stal jas - něj - ší den, by - lo zpět na ne - be - sích!



An - děl pra - vil: ce - lou ze - mí moc - ně má být ší - ře - no;  
 To, co hlá - sal Pe - tr, Pa - vel a co Je - žíš u - čil lid,  
 Co se všem ze - mře - lým sta - ne, ne - zna - jí - cím spá - sy plán?



li - dem všem a ná - ro - dům všem ra - dost - ně buď hlá - sá - no.  
 ká - že - me i v do - bě dneš - ní; je - jich ces - tou chce - me jít.  
 U - sly - ší jej v svě - tě du - chů; Bůh je spra - ved - li - vý k nám.

