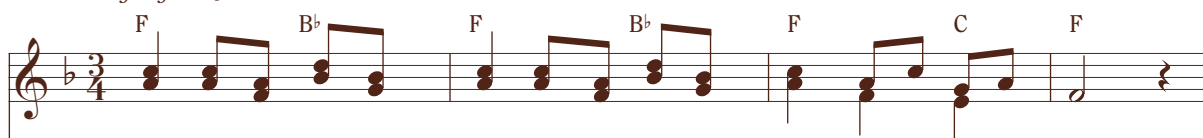
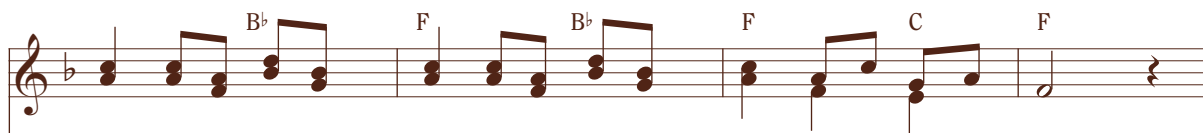


# Pese a Leoleo Mamoe

Faagesegese ♩ = 80-92



1. O mai ou - tou leo - leo ma - moe u - ma a - ua tou te fe - fefe.  
2. A'o la - tou leo - leo a la - tou la - fu ma - mo - e fi - le - mu.



Su - e ma ia sa - i - li le mea o ta - o - to ai le pe-pe  
Sa o - o a - ne i - a la - tou se a - ge - lu ma - ma - lu



O lo - o i - a moe fi - le - mu ile fa - le o ma - nu  
Ma sa la - tou faa - lo - go i pe - se a a - ge - lu ia.



I le fia - fi - a o le ke - ri - si - masi.  
"Manu - ia ta - ga - ta," i le ke - ri - si - masi.



Upu: Leiloa  
Fati: Pese Siva Faa Pohimia.