

Dumnezeu e-n sfântul templu

11

Cu reverență ♩ = 84-96



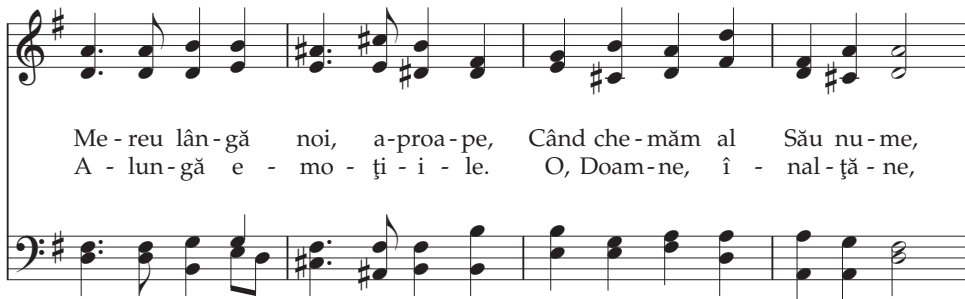
1. Dum - ne - zeu e - n sfân - tul tem - plu. Cân - duri lu - mești noi lă - săm
2. Dum - ne - zeu e - n sfân - tul tem - plu, În min - tea pu - ră, sfân - tă,



Când in - trăm în loc prea sa - cru Și 'na - in - tea - I ne ple - căm.
În su - flet cu res - pect, sim - plu, În i - ni - ma cu - ra - tă,



Me - reu lân - gă noi, a - proa - pe, Când che - măm al Său nu - me,
A - lun - gă e - mo - ți - i - le. O, Doam - ne, î - nal - ță - ne,



A - ju - tând în - fap - te drep - te, În - dru - mând sco - puri bu - ne.
Fi - e su - fle - te - le pu - re Tem - ple pen - tru - a Ta slă - vi - re.

