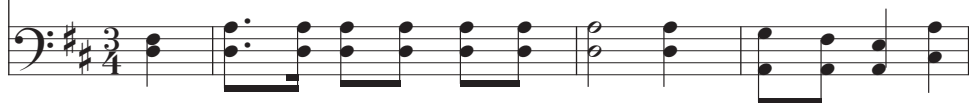


Die eiserne Stange

Lebhaft ♩ = 88-100



1. Als Le - hi einst vom Geist be - rührt, da schau - te er im
 2. Wenn Ne - bel dir ver - hüllt den Weg, nimmt dir die kla - re
 3. Wer fest an Got - tes Wort sich hält, der kann nicht un - ter -



Traum: Ein ei - ser - nes Ge - län - der führt uns
 Sicht, die Hand an das Ge - län - der leg, so
 gehn, auch wenn Ver - su - chung ihn be - fällt; er



hin zum Le - bens - baum.
 gehst du ir - re nicht. Sieh doch die Lie - be
 wird ihr wi - der - stehn.



Got - tes groß, streb hin zum si - chern Ort; laß





nie die ei - ser - ne Stan - ge los, denn sie ist Got - tes Wort.

4. Umgibt dich auch der Stolz der Welt,
schäm dich der Wahrheit nicht;
es hilft uns weder Ruhm noch Geld
auf unserm Weg zum Licht.

5. Der Baum mit seiner süßen Frucht
stellt Gottes Liebe dar;
und wer sein Wort zu halten sucht,
dem wird sie offenbar.

Text: Joseph L. Townsend (1849–1942)

Musik: William Clayson (1840–1887)

1 Nephi 15:23–25

1 Nephi 8; 12:17