

te faasusuluina le potu” pe a latou o mai e saili mo se pepa faataga o le malumalu.

I le tatalo o le faapaiaga o le Malumalu o Katelani, na ole atu ai le Perofeta o Iosefa Samita i le Alii “ia mafai e tagata uma e ulufale mai i le faitotoa o le maota o le Alii ona lagona lou mana, . . . ina ia latou tuputupu a’e ia te oe, ma maua le atoatoaga o le Agaga Paia, . . . ma saunia e maua mea manaomia uma.”¹⁴

O lau tatalo lea mo i tatou, o le malaga atu i le malumalu o le a avea ma mea e sili atu nai lo o se mea e faa-tasi ona tupu. Tau ina ia tatou saunia e agavaa e maua sauniga faaola i lea matāua ma le matāua ma tausia ma le loto atoa feagaiga o i ai. A tatou faia, ou te iloa o le a tatou agavaa e maua faamanuiaga folafolaina o le atoatoaga o le Agaga Paia ma le mana o le Alii i o tatou aiga ma olaga taitasi. I le suafa o Iesu Keriso, amene. ■

FAAMATALAGA

1. Tusi patino mai ia Aydya Kaylie Melo ia Linda K. Burton, 31 Aok. 2014.
2. Russell M. Nelson, “Saunia mo Faamanuiaga o le Malumalu,” *Liahona*, Oke. 2010, 41.
3. Alema 49:8; faaopoopo le faamamafa; tagai foi i fuaiupu 6–7.
4. Mataupu Faavae ma Feagaiga 52:14.
5. Mataio 25:1–2, 4–11; Faaliliuga a Iosefa Samita, Mataio 25:12 (i le Mataio 25:12, vaefaamatalaga a).
6. Marvin J. Aston, “A Time of Urgency,” *Ensign*, May 1974, 36.
7. Spencer W. Kimball, *Faith Precedes the Miracle* (1972), 256.
8. Richard G. Scott, “Mauaina o Faamanuiaga o le Malumalu,” *Ensign*, May 1999, 25; *Liahona*, Iulai 1999, 29.
9. Bible Dictionary, “Malumalu.”
10. Mataupu Faavae ma Feagaiga 104:2.
11. Bonnie L. Oscarson, “Greater Expectations” (Seminaries and Institutes of Religion satellite broadcast, Aug. 5, 2014); lds.org/broadcasts; tagai foi Luka 12:48; Mataupu Faavae ma Feagaiga 82:3.
12. Russell M. Nelson, “Sauniuniga a le Tagata Lava Ia mo Faamanuiaga o le Malumalu,” *Liahona*, Iulai 2001, 38.
13. Mataupu Faavae ma Feagaiga 33:17.
14. Mataupu Faavae ma Feagaiga 109:13, 15.



Saunia e Jean A. Stevens

Fesoasoani Muamua i le Au Peresitene Aoao o le Peraimeri

Afafine o le Feagaiga a le Atua

A o taulai atu afafine o le Atua i le malumalu ma i a latou feagaiga paia, o le a mafai ona auina mai e le Atua faamanuiaga i auala patino ma mamana.

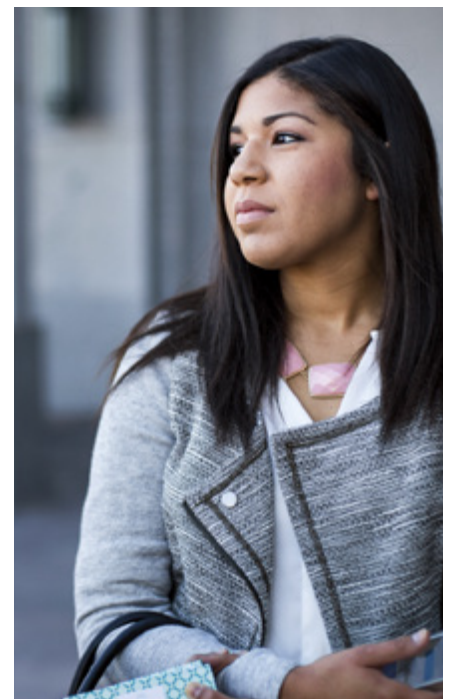
Uso pele, ou te faafeiloai atu ia te outou ma le alofa tele. I le taimi nei, po o fea lava o e i ai i le lalolagi, ou te faamoemoe o loo e lagonaina le alofa o le Alii mo oe lava ia ma molimau atu e le Agaga i lou loto le savali lea na sei lagiina nei e lenei aufaipese matagofie. Ou te faaopoopo atu i ai la’u foi molimau i la latou [molimau]: Ou te iloa o loo soifua lo’u Faaola ma e alofa o Ia ia i tatou uma taitoatasi.

Ua tatou potopoto i lenei po o ni afafine o le feagaiga a le Atua. O o tatou tausaga, tulaga, ma uiga e le mafai ona tuueseeseina ai i tatou ona, o le mea sili ona taua, o Ia e ana i tatou. Ua tatou osia se feagaiga ia manatua pea Lona Alo i taimi uma.

O le mana o lena feagaiga e tasi sa tāmāu i lo’u loto i le tolu vaiaso talu ai a o ou auai i se sauniga o le papatisoga. Sa i ai i o’u luma atu ni tamaiti aulelei e toavalu sa saofafai fiafia ma le migao ona o lea ua oo mai lo latou aso faapitoa. Ae a o ou vaavaai atu i o latou mata fiafia, sa ou lei vaai atu i ai ua na o se vaega o tamaiti. Ae sa ou vaai ia i latou i se tulaga ou te manatu o le silasila foi lea a le Alii ia i latou—

taitoatasi. Sa ou vaai ia Ema ma Sofia ma Eni ma Lokeni ma Atena ma Viliamu, ma Sofi ma Mika. O feagaiga taitasi o le papatisoga e osia taitoatasi. Sa laei papae uma, sa latou i ai iina—ua saunia ma naunau ma o latou loto atoa tai valu tausaga ia osia a latou uluai feagaiga ma le Atua.

Ia toe tepa i tua ma manatua le aso o lou lava papatisoga. Pe mata e te manatuaina le tele o auiliiliga po o ni nai vaega, taumafai ia lagona i le taimi



nei le taua o le feagaiga sa e osiaina. I le mavae ai o le ta'uina o lou lava igoa, sa faatofu ai oe i le vai ma sau i fafo [mai le vai] o Sona afafine—o se afafine o le feagaiga, o se tasi ua loto e valaauina i le suafa o Lona Alo ma folafola atu e mulimuli ia te Ia ma tausii Ana poloaiga.

O feagaiga ma le Atua e fesoasoani ia tatou iloa ai po o ai moni lava i tatou. Latou te faafesootaia i tatou ia te Ia i se auala patino lea tatou te oo ai ina lagonaina lo tatou taua i Lana silafaga ma lo tatou nofoaga i Lona malo. I se isi itu e le mafai ona tatou malamalama atoatoa i ai, Na te silafia ma alofa ia i tatou taitoatasi. Mafaufau i ai—e tofu i tatou ma se nofoaga i Lona finagalo. O Lona naunautai lava ina ia tatou filifili le ala o le a toe avatu ai i tatou i le aiga ia te Ia.

E pei ona manaomia ma taua e faapei o le feagaiga o le papatisoga, ua na o se amataga lava—o le faitotoa lea e tuu ai i tatou i luga o le ala i le ola e faavavau. I luma atu o la tatou malaga o loo i ai feagaiga o le malumalu ia osia ma sauniga o le perisitua ia mauaina. E pei ona faamanatu mai e Elder David A. Bednar ia i tatou, “A tatou tutu i vai o le papatisoga, tatou te tepa taulai atu i le malumalu.”¹

E le na o le osia o feagaiga ae o le tausii foi ma le faamaoni o nei feagaiga o le a saunia ai i tatou ina ia maua le ola e faavavau. O lo tatou faamoemoega lena, la tatou sini, ma lo tatou olioli.

Sa ou molimauina mo au lava le mana o feagaiga a o ou mataua ou matua amiotonu, o e sa alolofa ma ola i le talalelei. Sa ou maua le avanoa e vaai totoa ai lava i lou tina pele i faaiuga i aso taitasi o se afafine o le feagaiga a le Atua. E oo lava i le taimi a o teineitiiti o ia, sa atagia mai i ana filifiliga mea na ia faamuamua ma faai-iloa mai ai o ia o se soo moni o Iesu



Keriso. Ua ou vaai i le filemu, le mana, ma le puipuiga lea na oo mai i lona olaga a o ia osia ma tausii feagaiga paia i lana faigamalaga. O lona olaga i lenei lalolagi na atagia ai lona alofa mo le Faola ma lona naunau e mulimuli ia te Ia. Ou te fia mulimuli lava i lana faaitaiga.

O le olaga faatasi a ou matua na amata i se auala uigaese. O le 1936. Sa matua faamaoni le la tafaoga faama-sani ma sa fuafua ai e faaiipoipo ae maua loa e lou tama se tusi na valaauina ai o ia e auaua atu o se faifeautalaita faamisiona i Aferika i Saute. Fai mai le tusi afai o agavaa o ia ma naunau e auaua atu, ia faafesootai atu lana epikopo. E mafai ona e iloina vave sa matua ese lava le faagasologa o le valaauina o se faifeautalaita i na aso! Sa faaali atu e Tama le tusi i lana manamea, o Elena, ma sa la filifili ai e auaua ma le masalosalo o le a ia auaua atu.

Mo le lua vaiaso a o lei aluese atu o ia, sa feiloai ai lava Tina ma Tama i aso uma mo se 'aiga o se tafaoga i aoauli i Memory Grove e lata i le taulaga o le Aai o Sate Leki. I se tasi o a la taumafataga, i le mavae ai o le saili atu i se taitaiga e ala i le anapogi ma le tatalo, sa tau atu ai e Tina i lana pele o Claron afai o loo ia mana'o lava i ai, o le a ia faaiipoipo atu ia te ia a o lei aluese atu o ia. I le popofou o le Ekalesia sa tuua ai i nisi taimi e alii o

latou taitoalua ma aiga i le fale pe a valaauina i se galuega faafaifeautalaita. Sa faapena foi la lo'u tina ma lo'u tama. Faatasi ai ma se faamaoniga mai ona taitai perisitua, sa la filifili loa e faaiipoipo a o lei alu atu o ia mo lana misiona.

I le Malumalu o Sate Leki, sa maua ai e Tina ona faaeega paia, ona faia ai loa lea o le la faaiipoipoga mo le olaga nei ma le faavavau atoa e Peresitene Tavita O. MaKei. Sa faatauva'a lo la amataga. Sa leai ni ata, leai se ofu faaiipoipo matagofie, leai ni fugalaau, leai se 'aiga e faamanatu ai le faaiipoipoga. O le la taulaiga manino lava o le malumalu ma ā laua feagaiga. Mo i laua, o feagaiga na sili atu i lo mea uma. I le mavae ai o aso e ono o le faaiipoipoga ma e faatasi ai ma se faamavaega o loimata, na malaga atu ai lou tama mo Aferika i Saute.

Ae o le la faaiipoipoga na sili atu nai lo le na o se alofa loloto na la mauaina mo le tasi ma le isi. Sa la alolofa foi i le Alii ma naunau ia auaua atu ia te Ia. O feagaiga paia o le malumalu sa la osia na aumaia ai ia i laua le malosi ma le mana la te onosaia ai le lua tausaga a o valavala ai. Sa ia i laua se vaaiga e faavavau o le faamoemoega o le olaga ma faamanuiaga folafolaina ia e mulimuli atu ia i latou o e faamaoni i a latou feagaiga. O nei faamanuiaga uma na sili atu nai lo la osigataulaga ma le nofo valavala i se taimi puupuu.



Las Piñas, Filipaina

E ui sa mautinoa lava e le o se auala faigofie lea e amata ai se olaga faaiipoipo, ae na faamaonia o se auala lelei lea e faataatia ai se faavae mo se aiga e faavavau. A o faasolo maua ia fanau, sa matou iloa le mea na sili ona taua i o matou matua. O le la alolofa mo le Alii ma le la tuuto le femoumouai i le tausiga o feagaiga sa la osia. E ui ua maliliu uma ou matua, ae o le la mamanu o le amiotonu o loo faamanuiaina ai pea o matou aiga.

O faataitaiga o o laua olaga o loo faaalua mai i upu a Sister Linda K. Burton: “O le auala sili e faamalosia ai se aiga, i le taimi nei po o le lumanai, o le tausiga lea o feagaiga.”²

Sa lei muta ai o laua taimi o faigata ma tofotofoga. I le tolu tausaga talu ona toe foi mai Tama mai lana misi-ona, na tau ai le Taua Lona Lua o le Lalolagi, ma e pei o le toatele o isi, sa auai o ia i le militeli. Sa ia aluese mai lona aiga mo le isi fa tausaga a o ia tautua ai i le neivi i luga o vaatau i le Pasefika.

Sa avea ma se taimi faigata mo ou matua le toe valavala ai. Ae mo lou tina, o na aso o le tuatoatasi, popole, ma le le mautonu sa aofia ai foi ia musumusuga a le Agaga lea na fetalai e uiga i folafolaga e faavavau, e uiga i le mafanafana ma le filemu i le lotolotoi o faigata.

E ui i ona luitau, sa ola lou tina i se olaga faamanuiaina, na tumu i le fiafia, olioli, alofa, ma le auaua atu. O lona

alofa mo le Faaola sa faaalua i le ala sa ia soifua ai. Sa ia te ia se sootaga ofo- ofogia ma le lagi ma se meaalofa ma se gafatia e alofa atu ai ma faamanuia tagata uma na vagaia o ia. O lona faa- tuatua i le Atua ma le faamoemoe atu i Ana folafolaga o loo atagia mai i upu a Peresitene Thomas S. Monson e uiga i le malumalu ina ua ia saunua, “E lei se osigataulaga e tele atu, lei se tau e taugata tele, lei se faigata e mamafa tele atu ina ia mafai ai ona maua na faamanuiaga.”³

I vaitaimi eseese uma o lona olaga, sa faamalosia ma faamanuiaina Tina e ala i lona alofa i le Alii ma e ala i feagaiga sa ia osia ma tausiga ma le faamaoni.

E le masalomia foi, o auililiga o lau tala o le a ese i lo lana tala. Ae o mataupu faavae mai lona olaga e faa- tatau ia i tatou uma. A taulai atu afafine o le Atua i le malumalu ma i a latou feagaiga paia, o le a mafai ona auina mai e le Atua faamanuiaga i ni auala patino ma mamana. E pei o le faatai- taiga a lo’u tina ia te au, o lau filifiliga ina ia talitonu ma tausiga feagaiga o le a tuua ai se talatuu faamanuiaina o le faatuatua mo i latou o le a mulimuli mai ia te oe. O lea, uso pele, e mafai faapefea ona tatou maua le mana ma faamanuiaga o feagaiga o le malumalu? O le a se mea e mafai ona tatou faia nei ia saunia ai mo na faamanuiaga?

A o ou femalagaai ai, ua oo ai ina ou iloa o loo i ai uso i vaitausaga uma,

i soo se tulaga, o o latou olaga ua maua ai ni tali i nei fesili.

Sa ou feiloai ia Maria i se taimi puu- puu ina ua mavae lona aso fanau lona valu. E pei o le toatele o isi, sa fiafia o ia i le faiga o talafaasolopito o aiga ma sa saofaga atu le silia ma le 1,000 o igoa mo galuega o le malumalu. O loo saunia e Maria ia lava i le taimi nei mo le faamanuiaga o le ulu atu i le malumalu pe a atoa lona 12.

O Brianna e 13 ma e fiafia tele e fai ia talafaasolopito o aiga ma galuega o le malumalu. Ua ia taliaina le lui o le malumalu a Elder Neil L. Andersen.⁴ Sa ia saunia le faitau selau o igoa mo galuega o le malumalu ma, faatasi ai ma ia lava, ua aofia ai ma lona aiga ma uo i le faatinoina o papatisoga. I lenei galuega paia, e le gata ua liliu atu le loto o Brianna i ona tama faalelalogi ae faapena foi lona Tama Faalelagi.

E ui o Anfissa o se talavou matua pisi ma o loo faigaluega ma aoga i se iunivesite, ae na te taumafai lava ia i ai se taimi e auai ai i le malumalu i vaiaso taitasi. Na te sailia faaaliga ma maua le filemu a o ia auaua atu i le maota o le Alii.

O Katya, o se uso pele i Iukureini, e fiafia tele i le malumalu. A o lei fau- siaina le malumalu i Kyiv, sa ositaulaga o ia ma isi i lana paranesi e malaga mo le 36 itula i luga o se pasi e auai



ai i le malumalu e faatasi i le tausaga i Siamani. O nei Au Paia tuuto sa tatalo, suesue i tusitusiga paia, pepese i viiga, ma talatalanoa i le talalelei a o latou faimalaga. Fai mai Katya ia te au, “E oo ifo i le taimi matou te taunuu ai i le malumalu, ua saunia i matou e talia mea o le a tuuina mai e le Alii ia i matou.”

Afai e ao ona matou maua ia faamanuiaga uma ua tuuina mai ma le agaalofo e le Atua, e tatau ona taitai atu lo matou auala faalelalogi i le malumalu. O malumalu o se faailoaga lea o le alofa o le Atua. Ua Ia valaaulia i tatou uma ia o mai, aoa ia te Ia, lagona Lona alofa, ma maua sauniga talafeagai o le perisitua mo le ola e faavavau faatasi ma Ia. O feagaiga taitasi e osia taitoatasi. O suiga tele uma o le loto e taua lea i le Alii. Ma o le suiga o lou lava loto o le a faia ai se eseese atoia ia te oe. Aua a tatou o atu i Lona maota paia, e mafai ona “faaaaupegaina i tatou i [Lona] mana, . . . [Lona] suafa . . . i luga o [tatou], . . . [Lona] mamalu . . . e siosiomia i [tatou], ma i ai i [Ana] agelu le tausiga i o [tatou] luga.”⁵

Ou te faasoia atu ia te outou lau molimau mautinoa o loo soifua lo tatou Tama o i le Lagi alofa. O Lona Alo Pele, o Iesu Keriso, ua faataunuu ai faamoemoega uma, folafolaga uma, ma faamanuiaga uma o le malumalu. Tau ina ia tatou maua le faatuatua e faalagolago ai ia te Ia ma Ana feagaiga, ou te tatalo ai i le suafa o Iesu Keriso, amene. ■

FAAMATALAGA

1. David A. Bednar, “Taofia ma le Mamalu o se Igoa ma Tulaga,” *Liahona*, Me 2009, 98.
2. Linda K. Burton, “Manaomia: Lima ma Loto e Faanatinati le Galuega,” *Liahona*, Me 2014, 123.
3. Thomas S. Monson, “O Le Malumalu Paia—o se Sulu Taiala i le Lalolagi,” *Liahona*, Me 2011, 92.
4. Tagai templechallenge.lds.org.
5. Mataupu Faavae ma Feagaiga 109:22.



Saunia e Neill F. Marriott

Fesoasoani Lua i le Au Perisitene Aoa o Tamaitai Talavou

Faasoaina Atu o Lou Malamalama

E tatau ona tatou tutu mausali i lo tatou faatuatua ma siitia o tatou leo e folafola atu aoaoga faavae moni.

O le po nei, ou te fia iloiloaina ai ni tiutetauave taua se lua ua ia i tatou: muamua, o le faaopopoina e le aunoa o le malamalama ma le upumoni o le talalelei i o tatou olaga, ma le lona lua, o le faasoaina atu o lena malamalama ma le upumoni i isi.

O outou iloaina le taua tele o outou? O outou taitoatasi uma—i le taimi lenei—e taua ma manaomia i le fuafuaga o le faaolataga a le Tama Faalelagi. O loo i ai le tatou galuega e fai. Ua tatou iloaina upumoni o le talalelei toefuataiina. Pe ua tatou saunia ea e puipuia na upumoni? E manaomia ona tatou ola ai; e manaomia ona

tatou faasoaina atu. E tatau ona tatou tutu mausali i lo tatou faatuatua ma siitia o tatou leo e folafola atu aoaoga faavae moni.

I le *Liahona*, o Setema 2014, ua tusia ai e Elder M. Russell Ballard: “Tatou te manaomia le tele o le uunaiga tulaga ese ma le faatuatua o tamaitai. Tatou te manaomia i latou e aoa le aoaoga faavae ma malamalama i mea ua tatou talitonu i ai ina ia mafai ona tuuina atu a latou molimau e uiga i le moni o mea uma.”¹

Uso e, ua outou faamalasia lo’u faatuatua ia Iesu Keriso. Ua ou vaai i a outou faataitaiga, faalogo i a outou molimau, ma lagonaina lo outou

