



**Saunia e Peresitene Dieter F. Uchtdorf**  
Fesoasoani Lua i le Au Peresitene Sili

# Ia Lotofaafetai i Soo Se Tulaga

*Pe le o i ai ea ni mafuaaga ia i tatou e faatumulia ai i le lotofaafetai, e tusa lava po o a ni tulaga tatou te oo i ai?*

I le gasologa o tausaga ua ou maua ai le avanoa paia e feiloai ai i le tele o tagata o o latou faanoanoaga ua foliga mai ua matua nutimomoia ai o latou agaga. I ia taimi, ou te faalogo atu ai i ou uso ma tuafafine ma faanoanoa faatasi ma i latou e tusa ma a latou avega. Ou te mafaufau loloto po o a ni mea e tau atu ia i latou, ma o le faigata ia ona iloa o le auala e faamafanafana ai ma lagolagoina i latou i o latou tofotofoga.

O le tele lava o lo latou faavauvau e mafua mai ua foliga atu ia i latou o se mutaaga. O nisi o loo feagai ma se mutaaga o se mafutaga faapelepele, e pei o le maliu o sē pele po o le nofo valavala ai ma se tasi o le aiga. O nisi e lagonaina ua feagai ma le mutaaga o le faamoemoe—o le faamoemoe o le faaipopo po o le faia o ni fanau po o le faatoilaloina o se gasegase. O isi atonu o loo feagai ma le mutaaga o lo latou faatuatua, pe a faasoosoina i latou e ni faatosinaga fenumiai ma feteenai i le lalolagi ia fesiligia ai, pe lafoaia ai foi mea na latou talitonu muamua i ai e moni.

Pe vave pe tuai foi, ou te talitonu

lava tatou te oo uma lava i ni taimi e pei ai ua sese ai mea uma i o tatou olaga, ma tuuatoatasi ai i tatou i le faanoanoa ma le fesetetai.

E mafai ona tupu i soo se tasi. E leai se tasi e puipuia mai ai.

## E Mafai Ona Tatou Lotofaafetai

E eseese tulaga mo tagata uma, ma o auililiga o olaga taitasi e tulagaese. E ui i lea, ua ou aoaoina o loo i ai se mea na te aveesea le oona lea e ono oo mai i o tatou olaga. O loo i ai se mea e mafai ona tatou faia ina ia suamalie atili ai le olaga, olioli atili, e oo lava i le mamalu.

E mafai ona tatou lotofaafetai!

Atonu e feteenai ma le poto faalalolagi le fautuaina o se tasi o loo mamafatu i faanoanoaga e tatau ona faafetai atu i le Atua. Ae o i latou e tiaiina le fagu oona ae tago atu i le ipu o le lotofaafetai e mafai ona latou mauaina se vai faamamaina o le faamalologa, filemu, ma le malamalama.

I le avea ai ma soo o Keriso, ua poloaiina i tatou ia “faafetai atu i le Alii [lo tatou] Atua i mea uma,”<sup>1</sup> ia “pepese atu ia Ieova i le [faafetai],”<sup>2</sup>

ma ia “tuu [o tatou] loto ia tumu i le faafetai i le Atua.”<sup>3</sup>

Aisea ua poloaiina ai i tatou e le Atua ia lotofaafetai?

O Ana poloaiga uma ua tuuina mai ina ia maua ai o tatou faamanuiaga. O poloaiga o avanoa ia e faatino ai lo tatou faitalia ma ia maua ai faamanuiaga. Ua silafia e lo tatou Tama Faalelagi alofa e faapea o le filifili e atiae se agaga o le lotofaafetai o le a aumaia ai ia i tatou le olioli moni ma le fiafia sili.

## Ia Lotofaafetai mo Mea [e Maua]

Ae atonu e faapea nisi, “Ou te lotofaafetai mo ni ā o lea e matua lofituina au i faafitauli?”

Masalo o le taulai atu mo mea tatou te lotofaafetai ai o le auala sese lea. E faigata ona atiae se agaga o le lotofaafetai pe afai e na o le pau le mea tatou te faafetai ai ua na o faamanuiaga e mafai ona tatou faitauina. E moni lava, e taua le “faitau soo o o tatou faamanuiaga”—ma e iloaina e soo se tasi na faataitaia lena mea le tele o faamanuiaga—ae ou te le talitonu e faamoemoeina i tatou e le Alii ia tau lē faafetai i taimi o tofotofoga





# Au Pulega Aooa ma Taitai Aooa o Le Ekalesia a Iesu Keriso o le Au Paia o Aso e Gata Ai

## O LE AU PERESITENE SILI



Henry B. Eyring  
Fesoasoani Muamua



Thomas S. Monson  
Peresitene



Dieter F. Uchtdorf  
Fesoasoani Iua

## O LE KORAMA A APOSETOLO E TOASEFULUUA



Boyd K. Packer



L. Tom Perry



Russell M. Nelson



Dallin H. Oaks



M. Russell Ballard



Richard G. Scott



Robert D. Hales



Jeffrey R. Holland



David A. Bednar



Quentin L. Cook



D. Todd Christofferson



Neil L. Andersen

## O LE AU PERESITENE O FITUGAFULU



Ronald A. Rasband



L. Whitney Chynon



Donald L. Haldeman



Richard J. Maynes



Craig C. Christensen



Ulisses Soares



Lynn G. Robbins

## O LE KORAMA MUAMUA A FITUGAFULU

(i le faasologa faaalatapeta)



Marcos A. Adlakaris



Jose L. Alonso



Carlos H. Amado



Ian S. Anders



Mervyn B. Arnold



David S. Baxter



Shayne M. Bowen



Craig A. Cantlon



Yoon Hwan Choi



Don R. Clarke



Carl B. Cook



Lawrence E. Conbridge



Wilfrid W. Andersen



Kocichi Aoyagi



Randall K. Bennett



Bruce A. Carlson



Claudio R. M. Costa



Leifrand R. Curtis, Jr.



Benjamin De Hoyos



Edward Dube



Kevin R. Duran



Larry J. Echio Hawk



Stanley G. Ellis



David F. Evans



Enrique R. Falabella



Eduardo Gonzalez



Robert C. Gay



Carlos A. Gobby



J. Dean Cornish



Timothy J. Dyckes



Bradley D. Foster



Randy D. Funk



Christoffel Golden



Gerrit W. Gong



Walter F. Gonzalez



C. Scott Gow



James J. Hamulo



Daniel L. Johnson



Paul V. Johnson



Patrick Kearon



Jörg Klasinger



Erich W. Kopschke



Marcus B. Nash



S. Gifford Nielsen



O. Vincent Haleck



Larry S. Kacher



Kevin S. Hamilton



Larry R. Lawrence



Brent H. Nelson



Allan F. Packer



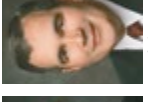
Kevin W. Pearson



Anthony D. Perkins



Paul B. Pieper



Rafael E. Pino



Bruce D. Porter



Dale G. Reardon



Michael T. Ringwood



Joseph W. Sironi



Steven E. Snow



Michael John U. Teh



Per G. Mohm



Hugo E. Martinez



James B. Marino



Jairo Mazzagrandi



José A. Pelegrín



Juan A. Urdía



Amulio Valenzuela



Francisco J. Vinas



William R. Walker



Scott D. Whiting



Chi Hong (Sam) Wong



Kazuhiko Yamashita



Jorge F. Zeballos



Claudio D. Zivic



W. Cong Zurick



Adrian Ochao



Gregory A. Schweitzer



Kent F. Richards



Terence M. Finson



Larry Y. Wilson

## O LE AU EPIKOPO PULEFAAMALUMALU



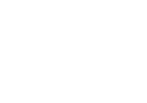
Dem. M. Davies  
Fesoasoani Muamua



Gary F. Stevenson  
Epikopo Pulefaamalumalu



Gerold Cansé  
Fesoasoani Muamua



Gerold Cansé  
Fesoasoani Muamua



Tia R. Callister  
Peselele



Devin G. Durrant  
Fesoasoani Loo



Carol F. McConkie  
Fesoasoani Muamua



Bonnie L. Osmond  
Peselele



Neill F. Marriott  
Fesoasoani Loo



Carole M. Stephens  
Fesoasoani Muamua



Linda K. Burton  
Peselele



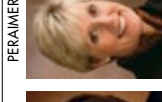
Linda S. Reeves  
Fesoasoani Loo



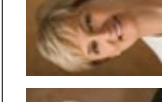
Jean A. Stevens  
Fesoasoani Muamua



Rosemary M. Wixom  
Peselele



Cheryl A. Esplin  
Fesoasoani Loo



Larry M. Gibson  
Fesoasoani Muamua



David L. Beck  
Peselele



Randall L. Ridd  
Fesoasoani Loo

### AOGA SA

### TAMATAI TALAVOU

### AUALOFA

### PERAMERI

### ALII TALAVOU



***Sa potopoto leAu Paia o Aso e Gata Ai i le lalolagi atoa mo le Konafesi Aoao Faaletausaga lona 184. O ata e faasolo i le taumatau mai le agavale pito i luga, o tagata o le Ekalesia ma faifeautalai i Viena, Auseteria; São Paulo, Pasila; Aai o Mekisiko, Mekisiko; Ulaanbaatar, Monokolia; Highlands Ranch, Kolorato, ISA; Sini, Ausetalia; Saint Petersburg, Rusia; ma Norcross, Georgia, ISA.***





nai lo taimi e tele ai a tatou mea ma faigofie le olaga. O le mea moni, o le tele o maufaasino e le o talanoa i le lotofaafetai *mo* ni mea ae ua fautua mai se agaga atoa po o se uiga o le lotofaafetai.

E faigofie le lotofaafetai *mo* ni mea pe a foliga mai ua sologa lelei le olaga. Ae faafefea taimi na pe a tatou le maua ai mea tatou te mananao i ai?

E mafai ona ou fautua atu ia tatou mafaufau i le lotofaafetai o se aga masani, o se ala o le olaga e tutoatasi e aunoa ma le aafia i ni tulaga tatou te oo i ai?” I se isi faaupuga, ou te fautua atu e faapea nai lo le “faafetai *mo* mea,” ia tatou taulai atu ia “faafetai *i o* tatou tulaga”—e tusa lava po o a na mea.

O loo i ai se tala ua leva o se ueita na fesili atu i se tagata faatau pe na fiafia i lana taumafataga. Sa tali mai le mālō sa lelei mea uma, ae semanu e lelei atu pe a na latou faateleina ni falaoa. O le aso na sosoo ai, ina ua toe foi atu le alii lea, sa faaluaina e le ueita le aofaiga o falaoa, ma tuu atu ai ia te ia ni fasi falaoa se fa i lo le lua, ae sa lei fiafia lava le tamaloa. O le aso na sosoo ai, na toe faaluaina ai foi e le ueita le falaoa, ae sa le faamanuiaina lava.

O le aso lona fa, sa naunau moni ai lava le ueita e faafiafia le tamaloa.

Ma o lea sa ia avatu ai le papa falaoa e iva futu (2.7-m) le umi, tipi lua, ma faatasi ai ma si ana ataata, sa ia tuu atu ai i le tagata lea. Sa matua naunau le ueita e fia vaai po o le a se tali mai a le tamaloa.

Ina ua maea le taumafataga, sa tepa atu le tamaloa i luga ma faapea atu, “O loo lelei lava e pei ona masani ai. Ae ou te vaai atu ua e toe foi lava i fasi falaoa e lua.”

#### **Ia Lotofaafetai i o Tatou Tulaga**

Uso e ma tuafafine pele, o tatou e faia filifiliga. E mafai ona tatou filifili e faatapulaa lo tatou lotofaafetai, e tusa ai ma faamanuiaga tatou te lagonaina ua le maua. Pe mafai foi ona tatou filifili ia pei o Nifae, o le sa le faavai-vai lona lotofaafetai. Ina ua saisai o ia e ona uso i luga o le vaa—lea sa ia fauina e ave ai i latou i le nuu folafolaina—sa matua tiga lava ona tapuvae ma tapulima “sa fulafula tetele lava” faapea ai ma se matagi malosi na tau-faamatauina le tofatumoanaina o ia i le loloto o le sami. “E ui i lea,” sa fai mai Nifae, “Sa ou tepa taulai a’e i lo’u Atua, ma sa ou viia o ia i le aso atoa; ma sa ou le muimui e faasaga i le Alii ona o o’u puapuaga.”<sup>4</sup>

E mafai ona tatou filifili ia pei o

Iopu, o le na foliga mai na i ai mea uma ae na toe maumau uma. Ae sa tali atu lava Iopu i le faapea atu, “Na ou sau le lavalava mai le manava o lo’u tina, o le a ou foi atu . . . [ma le] le lavalava; na foaiina mai e Ieova, ua aveeseina foi e Ieova; ia faamanuina le suafa o Ieova.”<sup>5</sup>

E mafai ona tatou filifili ia pei o paionia Mamona, o e na faatumauina se agaga o le lotofaafetai i le taimi o la latou malaga telegese ma mafatia sa agai atu i le vanu Tele o Sate Leki, e oo lava i pesega ma siva ma viiga i le lelei o le Atua.<sup>6</sup> O le toatele o i tatou [pe ana ō ai] semanu e lagonaina le le fiafia, faitio, ma le faalogologotiga i faigata o le malaga.

E mafai ona tatou filifili e pei o le Perofeta o Iosefa Samita, o lē a o avea ma se pagota i tulaga faanoanoa i le Falepuipei o Lipereti, na tusiaina nei upu musuia: “Le au uso pele e, ia tatou faia ai ma le fiafia mea uma ua i ai lo tatou mana; ona mafai lea ona tatou tutu ma le mautinoa atoatoa, e vaai i le faaolataga a le Atua, ma mo lona aao e faaali mai.”<sup>7</sup>

E mafai ona tatou filifili ina ia lotofaafetai, e tusa lava po o le a.

O lenei ituaiga o lotofaafetai e mafai ona i ai i soo se taimi e tusa

lava po o le a le mea o tupu i o tatou talaane. E sili atu i lo le ita, lotovaivai, ma le faanoanoa. E fuga pea ma le matagofie i taimi e sou ai le tai faapena foi ma le taimi e malū ai.

A tatou lotofaafetai i le Atua *i o* tatou tulaga, e mafai ona tatou lagonaina le filemu toafimalie i le lotolotoi o faigata. I taimi o faanoanoaga, e mafai lava ona sii ae o tatou loto i viiga. I o tatou tiga, e mafai lava ona tatou viia le Togiola a Keriso. A tatou lagonaina le matuitui o tiga, e mafai lava ona tatou lagonaina le mafanafana ma le filemu o le pa'i mai o le lagi.

O nisi taimi tatou te manatu ai o le lotofaafetai o le mea lea tatou te faia pe a *mavae* ona foia o tatou faafitauli, ae e papa'u tele lena manatu. E tele naua mea tatou te misia o le olaga pe a tatou faatalitali ia vaai atu i se nuanua a o lei faafetai atu i le Atua mo le timu?

O le lotofaafetai i taimi o le faanoanoa e *le faapea* ua tatou fiafia ai i o tatou tulaga. E *le faapea* foi o le a faaoga ai lo tatou faatuatua e faapasi ai la tatou vaai i o tatou luitau o loo i ai i lena taimi.



**Raymond, Alberta, Kanada**



E le o le lotofaafetai lenei ua na o laugutu ae o le agaga. O se lotofaafetai lea e faamaloloina ai o tatou lagona tiga ma musuia ai o tatou mafaufau.

#### **O Le Lotofaafetai o se Faatinoga o le Faatuatua**

O le lotofaafetai *i o* tatou tulaga o se faatinoga o le faatuatua i le Atua. E manaomia ai lo tatou faatuatua o le Atua ma le faamoemoe mo mea e le o mafai ona tatou vaaia ae ua moni.<sup>8</sup> E ala i le lotofaafetai, tatou te mulimuli ai i le faaitaiga o lo tatou Faaola pele, lea na fetalai mai, “Ia aua ne’i faia lo’u loto, a o lou finagalo.”<sup>9</sup>

O le lotofaafetai moni o se faailoaga lea o le faamoemoe *ma le* molimau. E sau mai le faailoaina atu tatou te le malamalama i taimi uma i tofotofoga o le olaga ae faatuatua lava o le a i ai se aso tatou te malamalama ai.

I soo se tulaga lava, o lo tatou lagonaina o le lotofaafetai e faafailleina i le tele o upumoni paia tatou *te* iloaina: e faapea ua tuu mai e lo tatou Tama i Ana fanau le fuafuaga sili o le fiafia, e auala mai i le Togiola a Lona Alo, o Iesu Keriso, e mafai ona tatou ola ai e faavavau faatasi ma e pele ia i tatou; ma i le iuga, o le a tatou mauaina ni tino mamalu, atoatoa, ma ola pea, ua le toe mafatia i ma’i ma le atoatoa; ma o le a suitulagaina o tatou loimata o le faanoanoa i le anoanoa o le fiafia ma le olioli, “le fua lelei, e lolomi ma luluina, e tumu ma [taumasuasua].”<sup>10</sup>

Masalo e tai faapea se ituaiga o molimau na liua ai Aposetolo a le

Faaola mai ni alii matata’u ma masalosalo, i ni avefau totoa ma olioli a le Matai. I ni nai itula na sosoo ai ma Lona faasatauroga, sa lofituina i latou i le faanoanoa ma le faavavau, na le mafai ai ona malamalama i le mea faatoa tupu. Ae tasi lava le mea na tupu na suia uma ai na mea. Na faaali atu lo latou Alii ia i latou ma tautino atu, “Ia outou vaavaai mai i o’u lima ma o’u vae, aua o a’u lava lenei.”<sup>11</sup>

Ina ua iloaina e le au Aposetolo le Keriso toetu—ina ua latou vaai i le toetu mamalu o lo latou Faaola pele—na avea i latou ma ni tamalii uiga ese. Sa leai ma se mea na taofia i latou mai le faataunuaina o la latou misiona. Sa latou taliaina ma le lototele ma le nautai le sauaina, faamaasia, e oo lava i le oti lea o le a oo atu ia i latou ona o la latou molimau.<sup>12</sup> Sa lei taofia i latou mai le vivii atu ma le auauna atu i lo latou Alii. Sa latou suia ai olaga o tagata i soo se mea. Sa latou suia ai le lalolagi.

E le manaomia ona e vaai i le Faaola, e pei ona vaai ai le au Aposetolo, ina ia oo ai i sea liua lava e tasi. O lau molimau ia Keriso, lea e fanau mai i le Agaga Paia, e mafai ona fesoasoani ia te oe ia laaloa ai lau vaai i taunuuga lē fiafia i le olaga faaletino ae vaai atu i le lumanai manuia lea ua uma ona saunia e le Togiola o le lalolagi.

#### **E Le i Foafoaina i Tatou mo ni Mutaaga**

E tusa ai ma mea ua tatou malamalama i ai e faatatau i lo tatou taunuuga e faavavau, ua manino ai o soo se taimi

lava tatou te fetai ai ma ni taunuuga oona o le olaga, e foliga mai lava tatou te le taliaina. E foliga mai o loo i ai se mea i o tatou loto o loo teenaina ia taunuuga.

Aisea e tupu ai lenei mea? Ona ua faia i tatou i elemene o le faavavau. O i tatou o tagata faavavau, o fanau o le Atua Silisiliese, o lona suafa e le Gata<sup>13</sup> ma o le ua folafolaina mai faamanu-ia e faavavau e le mafaitaulia. O mutaaga e le o lo tatou taunuuga lena.

O le faatele ona tatou aoao e uiga i le talalelei a Iesu Keriso, o le faatele foi lena ona tatou iloaina o mutaaga iinei i le olaga faaletino e le o mutaaga ia o mea uma. O na mea ua na o ni mea faalavafau—o taofiga le tumau ia o le a i ai se aso e foliga ai e faatauva pe a faatusatusa atu i le olioli e faavavau o loo faatalitali mai mo e faamaoni.

Ou te matua faafetai lava i lou Tama Faalelagi ona i Lana fuafuaga e le o i ai

ni mutaaga le moni, ua na o ni amataga e leai se iuga.

### **O i Latou e Lotofaafetai O Le A Faamamaluina**

Uso e ma tuafafine, pe le o i ai ea ni mafuaaga ia i tatou e faatumulia ai i le lotofaafetai, e tusa lava po o a ni tulaga tatou te oo i ai?

Tatou te manaomia ea se isi mafuaaga sili atu ia tuu atu ai o tatou loto “ia tumu i le faafetai i le Atua?”<sup>14</sup>

“Pe le o ia i tatou ea se mafuaaga sili tatou te olioli ai?”<sup>15</sup>

E matua faamanuiaina lava i tatou pe a tatou faailoaina galuega alofilima o le Atua i o tatou olaga ofoofogia. O le lotofaafetai i lo tatou Tama i le Lagi e faalauteleina ai la tatou vaai ma manino ai lo tatou malamalama. Na te musuia-ina le lotomaulalo ma faafaileleina le tigaalofa i o tatou uso a tagata faapea ai ma foafoaga uma a le Atua. O le

lotofaafetai o se vaega taua o uiga paia uma faaKeriso! O le lotofaafetai o le tina lea o amioga mama uma.<sup>16</sup>

Ua tuuina mai e le Alii ia i tatou Lana folafolaga e faapea o i latou “o [e] e taliaina mea uma ma le faafetai o le a *faamamaluina*; ma o mea o le lalolagi lenei o le a faaopoopoina ia te [i latou], i le sautuaselau lava, ioe, e sili atu.”<sup>17</sup>

Tau ina tatou “ola i le faafetai i aso uma”<sup>18</sup>—aemaise lava i taimi ua foliga mai ai ua oo mai mutaaga le mafaamatalaina o vaega o le olaga faaletino. Tau ina ia tatou faatagaina o tatou agaga ia faatumuina i le faafetai i lo tatou Tama Faalelagi alofa mutimutivale. Tau ina ia tatou sii atu e le aunoa o tatou leo ma faaali atu i upu ma galuega lo tatou lotofaafetai i lo tatou Tama i le Lagi ma Lona Alo Pele, o Iesu Keriso. Ou te tatalo ai, ma tuu atu ai lau molimau ma faamanuia, i le suafa o lo tatou Matai, o Iesu Keriso, amene. ■

### **FAAMATALAGA**

1. Mataupu Faavae ma Feagaiga 59:7; tagai foi Efeso 5:20; 1 Tesalonia 5:18; Mosaea 26:39; Alema 7:23; Mataupu Faavae ma Feagaiga 98:1.
2. Salamo 147:7.
3. Alema 37:37.
4. Tagai 1 Nifae 18:10–16.
5. Iopu 1:21.
6. Mo ni faaitaiga o paionia sa faatumuina se uiga fiafia e ui lava i faigata matuia, tagai i le Andrew D. Olsen, *The Price We Paid: The Extraordinary Story of the Willie and Martin Handcart Pioneers* (2006), 10, 366–67.
7. Mataupu Faavae ma Feagaiga 123:17.
8. Tagai Alema 32:21.
9. Luka 22:42.
10. Luka 6:38.
11. Luka 24:39.
12. Tagai Roma 5:3; 2 Korinito 4:17; 12:10.
13. Tagai Mose 1:3.
14. Alema 37:37.
15. Alema 26:13.
16. Tagai Marcus Tullius Cicero, *Oratio Pro Cnaeo Plancio*, XXXIII, section 80; o loo ta'ua i totonu o le saunoaga a Joseph B. Wirthlin, “Live in Thanksgiving Daily,” *Ensign*, Sept. 2001, 8.
17. Mataupu Faavae ma Feagaiga 78:19; faaopoopo le faamamafa.
18. Alema 34:38.

