



Fai 'e Palesiteni Thomas S. Monson

'Oku Talitali Lelei Kimoutolu ki he Konifelenisí

Si'i kāinga, 'oku mau fakamālō atu 'i ho'omou tuí mo hono mateaki'i 'o e ongoongolelei 'o Sisū Kalaisí.

S i'oku kāinga 'ofeina, me'a fakafie-
fia mo'oni ko 'etau toe lava 'o
fakataha maí. 'Oku faka'ilonga'i 'e
he konifelenisi ko 'ení 'a e lava e ta'u 'e
teau valungofulu mei hono fokotu'u 'o
e Siasí. 'Oku tau fakamālō loto hounga-
'ia ki he Palōfita ko Siosefa Sāmitá, 'i
he'ene fekumi ki he mo'oni peá ne
ma'u ia peá ne toe fakafoki mai 'a e
ongoongolelei mo fokotu'u 'a e Siasí 'o
fakatatau mo e fakahinohino 'a e 'Eikí.

Kuo tupulaki 'a e Siasí talu mei he
'aho ko iá 'i he 1830. 'Oku kei hoko-
hoko atu pē 'ene liliu e mo'ui 'a ha

kakai tokolahi ange 'i he ta'u kotoa pē
pea mo 'ene mafola atu ki he māmaní 'i
he fekumi 'etau kau faifekaú kiate ki-
nautolu 'oku feinga ke 'ilo'i 'a e mo'oni.
'Oku mau toe kole atu ai ki he kāinga-
lotu 'o e Siasí, ke mou ala atu 'o toko-
nii 'etau kau ului fo'ou pe ko kinautolu
'oku toe foki mai ki he Siasí, 'o 'ākilotoa
kinautolu 'aki 'a e 'ofa mo tokoni ke
nau ongo'i lata.

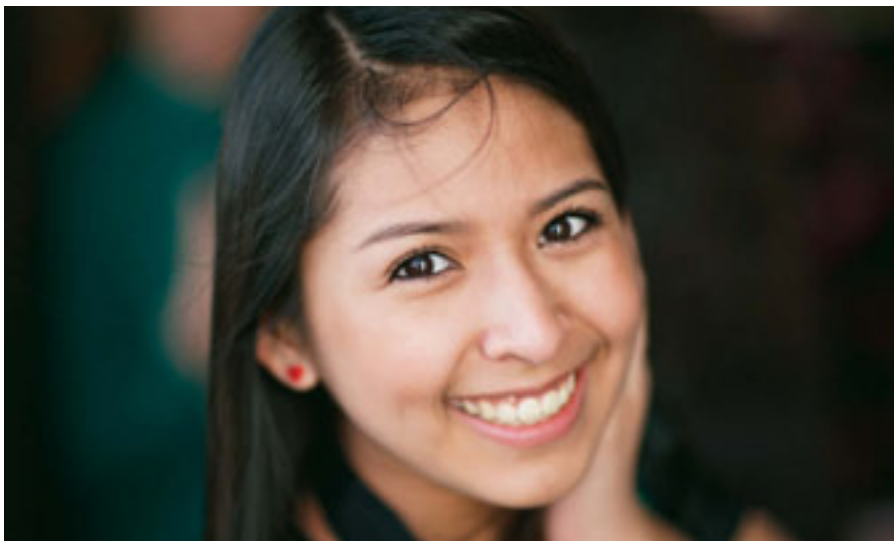
Si'i kāinga, 'oku mau fakamālō atu
'i ho'omou tuí mo hono mateaki'i 'o e
ongoongolelei 'o Sisū Kalaisí. 'Oku
mau fakamālō atu 'i he ngāue kotoa

pē 'oku mou fai 'i homou uōtí mo e
koló, pea pēhē ki homou ngaahi site-
ikí mo e vahefonuá. 'Oku mou ngāue
loto vēkeveke mo lelei pea 'oku mou
fakahoko ha ngaahi lelei lahi. 'Ofa
ke faitāpuekina kimoutolu 'e he 'Eikí
'i ho'omou faifeinga ke muimui kiate
Ia mo talangofua ki He'ene ngaahi
fekaú.

Tālu mei he'etau fakataha fakamui-
muitahá, mo e hokohoko atu hono fai
'e he Siasí ha ngaahi tokoni 'ofa fakae-
tangata ki ha ngaahi feitu'u kehekehe
'i he māmaní. 'I he māhina pē ko 'eni
'e tolu kuohilí, kuo fai ai ha tokoni 'ofa
fakaetangata ki Tahiti, Mongokōlia,
Polivia, Pelū, 'Alisona, Mekisikou,
Potukali mo 'Iukanitā, pea mo ha
ngaahi feitu'u kehe. Ko e tokoni faka-
muimuitaha ne toki faí na'e 'ave ia
ki Haiti mo Silei hili 'a e ngaahi mofu-
ike mo e peaukula fakalilifu ko ia ne
hoko aí. 'Oku ou fie fakahaa'i atu
homau 'ofa ki he kāingalotu kotoa
pē 'o e Siasí ne hukitonu ai e ngaahi
fakatamaki ko iá. 'Oku mau lotua ki-
moutolu. 'Oku mau fakamālō loto
hounga'ia atu kiate kimoutolu kotoa
pē 'i ho'omou loto fietokoni ki he'etau
ngāue 'ofa fakaetangatá, 'aki ho'omou
vahevahe mai e ngaahi me'a 'oku mou
ma'u pea 'i he taimi lahi, ko homou
taimí, homou ngaahi talēnití mo e
ngaahi taukeí.

'Oku faka'ilonga'i he ta'u ni 'a e lava
e ta'u 'e 25 e kau atu 'etau polokalama
Tokoni 'Ofa Fakaetangatá ki he'etau
ngāue faka-Uelofeá. He 'ikai pē teitei
lava ke 'ilo'i pau e tokolahi 'o e kakai
kuo tokoni'i 'e he polokalama ko
'ení. Tē tau feinga ma'u pē ke kau he
ni'ihi 'e 'uluaki a'utaki 'enau tokoni ki
he ngaahi feitu'u 'o e fakatamaki, 'o ta-
tau ai pē pe ko e fē feitu'u 'e hoko aí.

'Oku kei hokohoko atu pē 'a e tupu-
laki mo e fakalalakaka 'a e Siasí. 'Oku
fakahaa'i 'e he langa temipalé 'a e fa'a-
hinga tupulaki ko iá. Ne mau toki fa-
nongonongo kimuí ni ha temipale
fo'ou ke langa 'i Peisoni 'i 'Iutaá. Ne
mau fanongonongo foki mo ha faka-
lele'i lahi ke fai ki he Temipale 'Okiteni
'Iutaá. 'I he māhina 'e tolu ka hokó, te
mau fakatapui ai ha ngaahi temipale
fo'ou 'i Venikuva 'i he Kolomupia
Pilitāniá; 'i he Tele'a Silá, 'i 'Alisona;





pea mo Sepa Siti 'i he 'Otu Filipainí. 'E fakatapai pe toe fakatapai ha ngaahi temipale kehe 'i he kongá ki mui 'o e ta'ú. Te tau kei hokohoko atu pē 'a e langa temipalé 'i he fakautuutu e tupulaki ko ia 'a e Siasí. 'Oku laui miliona e ngaahi ouau 'oku fakahoko he ngaahi temipalé he ta'u takitaha, ma'a hotau kāinga 'ofeina kuo pekiá. 'Ofa ke hokohoko atu 'etau faivelenga 'i hono fakahoko e ngaahi ouau ko iá ma'anautolu 'oku 'ikai lava ke nau fai ia 'iate kinautolu peé.

'Oku mea'i foki 'e hamou ni'ihí, na'e hili pē ha taimi nounou mei he Konifelenisi 'i 'Okatopá, na'e tō 'a hoku uaifi 'ofa'anga ko Falanisesí 'o fasi hono alangá mo hono umá. Hili ha tafa lelei 'e ua mo ha ngaahi uike 'ene tokoto falemahakí, na'á ne toe foki mai ki 'api. 'Okú ne lolotonga sai pē pea hokohoko atu pē 'ene fakalalakaka ke sai 'aupitó. Na'á ne lava mai ki he Fakataha Lahi 'a e Kau Finemuí he Tokonaki kuo 'osí pea 'okú ne palani ke kau mai ki ha fakataha 'e taha pe ua he faka'osinga 'o e uike ní. Ko hono mo'oní, na'e toki fakatu'upakē pē 'ene talamai, "Te u 'alu he 'ahó ni!" Pea 'okú ne 'i heni. 'Oku ou kau fakataha mo ia he fakahaa'i atu 'ema fakamālō loto hounga'ia mo'oní ki he'etau Tāmai Hēvaní pea mo kimoutolu 'i ho'omou ngaahi lotú mo e talamonū ne fai mai kiate iá.

'E kāinga, kuo tau omi ki hení ke fakahinohino'i mo tataki fakalaumālie kitautolu. 'Oku mau talitali lelei 'a kimoutolu 'oku fo'ou mai ki he Siasí. 'Oku 'i ai ha ni'ihí 'oku fekuki mo ha ngaahi palopalema, ngaahi faingata'a, ngaahi loto mamahi mo ha ngaahi mole kuo hoko. 'Oku mau 'ofa atu mo lotua 'a kimoutolu. 'Oku lahi ha ngaahi pōpoaki he 'aho 'e ua ka hokó, 'e 'oatu 'o kau ki ha ngaahi tefito kehekehe 'o e ongoongoleleí. Ko e kau tangata mo fafine ko ia 'e lea atú, kuo nau fekumi ki ha tokoni fakalangi 'o fekau'aki mo e ngaahi pōpoaki te nau 'oatú.

'Oku ou lotua ke nofo'ia kitautolu 'e Hono Laumālié 'i he'etau fakafanongo mo akó. Ko 'eku lotú ia, 'i he huafa 'o Sīsū Kalaisi ko hotau 'Eiki mo e Fakamo'uí, 'ēmeni. ■