



Na Peresideni Thomas S. Monson

Manava i te taeraa mai i te amuiraa nei

Mauruuru e au mau taea'e e au mau tuahine, no to outou faaroo e te haapa'o i te evanelia a Iesu Mesia.

Aue te oaoa e au mau taea'e e au mau tuahine here, ia farerei faahou tatou. Ua riro teie amuiraa ei oti'a no te 180raa o te matahiti mai te tau a faati'ahia ai te Ekalesia. Aue to tatou mauruuru i te peropheta Iosepha Semita, tei imi i te parau mau, tei iteahia, e, i raro a'e i te arata'iraa a te Fatu, ua faaho'i faahou mai i te evanelia e ua faati'a i te Ekalesia.

Ua tupu papû te Ekalesia i te rahi mai taua mahana ra i te matahiti 1830 ra. Te tamau noa nei â te reira i te tau i te oraraa o te mau taata i te mau

matahiti atoa, e i te parare na te mau fenua atoa na roto i te imiraa a to tatou nuu misionare i te mau taata e imi nei i te parau mau. Te ti'aoro faahou nei â matou i te mau melo o te Ekalesia ia haere i te mau taata faafariu-apî-hia ra, e aore râ, i te feia e ho'i faahou mai nei i roto i te Ekalesia, ia haati ia ratou i te here e ia tauturu ia ratou ia oaoa i to ratou ho'iraa mai.

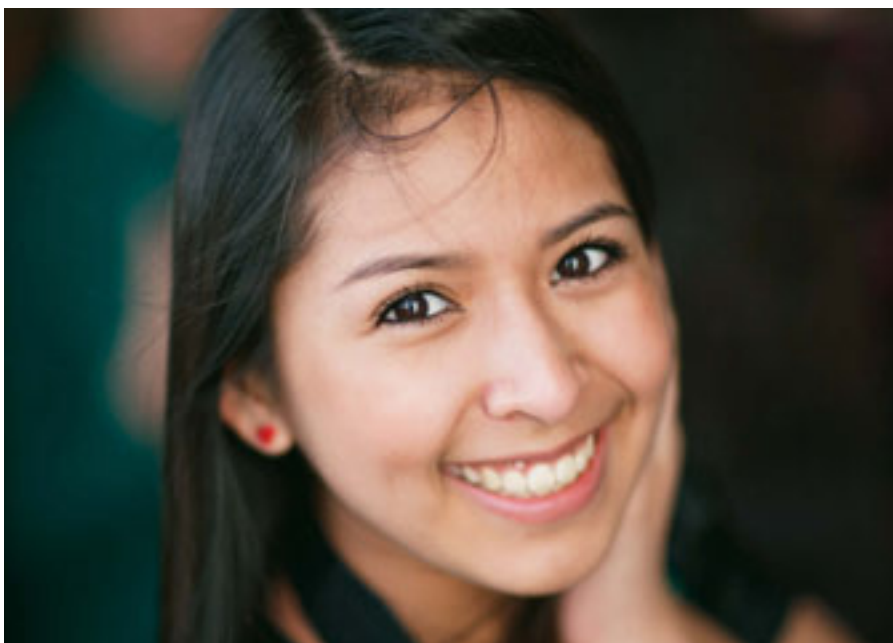
Mauruuru e au mau taea'e e au mau tuahine, no to outou faaroo e to outou haapa'o i te evanelia a Iesu Mesia. Mauruuru no te mau mea atoa

ta outou e rave nei i roto i ta outou mau paroita e ta outou mau amaa, i roto i to outou mau tîti e to outou mau mataeinaa. Te tavini nei outou ma te hinaaro mau e ma te maitai e te faaoti nei outou i te maitai rahi. Ia haamaitai mai te Fatu ia outou i roto i ta outou tautooraa ia pee Ia'na e ia haapa'o i Ta'na mau faaueraa.

Mai te taime a farerei ai tatou i ma'iri a'e nei, ua tamau noa te Ekalesia i te horo'a i te tauturu i te mau taata atoa i te mau fenua e rave rahi ati a'e te ao nei. I roto noa i na ava'e e toru i ma'iri a'e nei, ua horo'ahia te tauturu i Porinetia Farani, i Mongolia, i Bolivia, Peru, Arizona, Mexico, i te fenua Potiti, e i Uganda, taa ê noa'tu te tahi mau fenua. Aita i maoro a'e nei, ua tauturu tatou i Haiti, e i Chili i muri a'e i te mau aueueraa fenua rahi e te tsunamis i taua mau fenua ra. Te faatae atu nei matou i to matou here i to tatou mau melo no te Ekalesia tei ati roa i roto i teie mau ino. Tei roto outou i ta matou mau pure. Te faatae atu nei matou i te mauruuru rahi ia outou paatoa na no to outou aau hinaaro e tauturu i ta tatou mau ohipa tautururaa i te taata i te ao atoa nei, na roto i te horo'araa i ta outou mau tao'a, e to outou taime, to outou tareni e to outou aravihi.

Ua riro teie matahiti ei oti'a no te 25raa o te matahiti a riro ai ta tatou faanahonahoraa tauturu i te taata i te ao atoa nei ei tuhaa no ta tatou ohipa to-tauturu. Eita e nehenehe e ite papû i te rahiraa o te taata tei tauturuhia e teie faanahonahoraa. E tamata tamau noa tatou ia rohi ia riro tatou ei mata-mua i ni'a i te tahua o te mau ati rarahi, noa'tu te vahi e tupu mai ai te reira.

Te tamau noa nei te Ekalesia i te tupu i te rahi e i te haere i mua. Ua riro te paturaa i te mau hiero ei tapa'o no taua tupuraa ra. Aita i maoro a'e nei, ua faaite atu matou i te parau no te hoê hiero apî o te patuhia i Payson, Utaha. Ua faaite atoa'tu matou i te parau no te tahi mau tata'iraa rarahi i ni'a i te hiero no Ogden i Utaha. I roto i na ava'e e toru i muri nei, e haamaitai tatou i te tahi mau hiero apî i Vancouver, British Columbia ; i roto i te Gila Valley, Arizona ; e i Cebu City i te fenua





Philipino. I te pae hopea o te matahiti e haamaitaihia e aore rā, e haamaitai-faahou-hia te tahi atu mau hiero. E tamau noa tatou i te patu i te mau hiero na te ao atoa nei a tupu noa ai tatou i te rahiraa. Tē ravehia nei i te mau matahiti atoa e rave rahi milioni oro‘a i roto i te mau hiero no te mau taata tei herehia e tatou. E mata na tatou i te haapa‘o tamau noa i te raveraa i te reira mau oro‘a no ratou o te ore e ti‘a ia rave i te reira mau oro‘a no ratou iho.

E rave rahi o outou tei ite e, i muri noa iho i te amuiraa no atopa ra, ua roohia to‘u hoa here o Frances i te hoê ati, inaha, ua topa oia e ua fati to‘na aoao e to‘na taponono. Ua manuia maitai te tapuraa a te taote e i muri a‘e e rave rahi hepetoma i te fare ma‘i, ua ti‘a ia‘na ia ho‘i faahou mai i te fare. Mea maitai roa oia, e te haere noa ra oia i te maitai-roa-raa. Ua ti‘a ia‘na ia haere i te pureraa rahi a te Feia Apî Tamahine i te mahana maa i ma‘iri a‘e nei, e te opua nei oia e haere mai i roto i te hoê e aore rā, e piti tuhaa pureraa i teie hopea hepetoma. Tera rā, i te pae hopea roa nei ua parau oia e, « E haere au i teie mahana ! » E tei ô nei oia ! Te apiti mai nei oia ia‘u no te faaite atu ia outou i to maua mauruuru hohonu i to tatou Metua i te Ao ra e ia outou atoa no ta outou mau pure e ta outou mau tapaa‘o aroha ia‘na.

I teie nei, e te mau taea‘e e te mau tuahine, ua haere mai tatou i ô nei ia haapihia tatou e ia faauruhia. Tē farii popou nei matou ia outou te mau taata apî i roto i te Ekalesia. Tē tahi pae o outou te tautuhia nei i roto i te mau fifi, te mau tauraa, te mau ino‘inoraa, e te ereraa. Ua here matou ia outou e te pure nei matou no outou. E rave rahi parau poro‘i, no ni‘a i te mau tumu parau rau o te evanelia, o te vauvauhia‘tu i roto i teie na mahana e piti i muri ei. Teie mau tane e mau vahine o te paraparau atu ia outou, ua titau ratou i te tauturu a to te ra‘i no ni‘a i te parau poro‘i ta ratou e horo‘a‘tu.

Tē pure nei au ia i tatou i Tō‘na Varua a faaroo ai tatou e a apo ai tatou. Tē pure nei au ia tupu mau ho‘i te reira, na roto i te i‘oa o Iesu Mesia, to tatou Fatu e to tatou Faaora, amene. ■



Na te Peresideni Boyd K. Packer

Peresideni no te Pūpū no te Tino Ahuru Ma Piti Aposetolo

Te puai o te autahu‘araa

Aita e roaa i te autahu‘araa te mana e titaubhia ia‘na ia roaa, e eita e roaa ia‘na te reira e tae roa‘tu ua mau roa te puai o te autahu‘araa i roto i te utuafare.

Te paraparau atu nei au i te mau metua tane o te mau utuafare e i te mau utuafare i te mau vahia atoa i roto i te Ekalesia nei.

E rave rahi matahiti i ma‘iri a‘e nei ua haamata matou i te faanahoraa faaauraa i raro a‘e i te faatererera a te peresideni Harold B. Lee. I taua taimera, ua parau a‘e ra te peresideni Thomas S. Monson e : « I teie mahana, te ti‘a nei tatou i mua i te faito rahi a‘e o te hara, te peu viivii, e te ino aita i amuihia a‘e nei i mua i to tatou mata... E ere na tatou te faanahoraa o te aroraa ta tatou e aro nei no te faaora i te varua o te taata nei. Ua (horo‘ahia mai rā) te reira na roto i te faaururaa e te heheuraa a te Fatu ».¹

I roto i taua mau matahiti faaauraa ra, ua tau i te faanahonahoraa taatoa a te Ekalesia. Ua faanaho-faahou-hia te mau buka haapiiraa. Ua faanaho-faahou-hia te mau opuaraa e te mau autaaitiraa o te mau pūpū i te tahi e te tahi. Tē parau tumu rahi i roto i taua mau matahiti o te faaauraa ra e te faanaho-faahou-raa, o te *autahu‘araa* ia.

Ua paraparau atoa te peresideni Monson i te parau no Gideon, e aito no te Faufaa Tahito. Ua ma‘itihia o

Gideon na te faatere i te mau nuu tama‘i o Iseraela, e rave rahi tauatini taata. Tera rā, i roto i tera rahiraa, ua rave noa oia e 300 taata.

E mea taa ê roa ta Gideon rave‘a no te ma‘iti i ta‘na mau faehau. Ia haere te mau taata e inu i te pape i te anavai, e « tuu [te rahiraa o ratou] i na turi i raro... a inu ai i te pape ». Aita oia i rave i te reira mau taata. Tē tahi pae, e tuturi ratou i raro a taipu ai i te pape i roto i to ratou rima e a inu ai, ma te vai ineine noa. O ratou tei ma‘itihia.²

Tē ora nei tatou i te hoê anotau o te « tama‘i (e) te parau no te tama‘i, e te aueue fenua i te mau vahia e rave rahi ».³ Mai tei tohuhia ra, « e arepurepu roa te ao paatoa nei », ⁴ e « ua haere noa Satani na te fenua nei ».⁵ Tē imi nei oia ia haamou i te mau mea maitai e te parau ti‘a atoa.⁶ O Lucifero oia o tei hurihia i rapae i te aro o te Atua.⁷ I mua i taua mau mea atoa ra, te vai nei te mana‘o maitai i roto ia tatou no ni‘a i te mau mea e vai ra i muri nei.

Ua manuia te nuu a Gideon na te mea, mai tei papa‘ihia ra, « ua ti‘a noa ihora ratou atoa ra, i to‘na vahia ».⁸

Ua matara teie « tau tuuraa no te îraa o te mau tau atoa »⁹ na roto i te