

Saunia e Peresitene Thomas S. Monson

Susu Maia ma Tala Aao Mai i le Konafesi

Faafetai atu, o'u uso e ma tuafafine, mo lo outou faatuatua ma le tuuto i le talalelei a Iesu Keriso.

Se mea ina a matagofie, o'u uso e ma tuafafine pele, ina ua tatou toe mafuta. O le konafesi lenei ua atoa i ai le 180 tausaga talu ona faatulagaina le Ekalesia. E maeu lo tatou agaga faafetai i le Perofeta o Iosefa Samita, o lē na saili i le upumoni, o lē na mauaina, ma o lē foi na toefuataiina le talalelei ma faatulagaina le Ekalesia i lalo o le taitaiga a le Alii.

Ua ola mausali le Ekalesia talu mai le 1830. O loo faaauau pea ona suia ai olaga o le tele ma tele o tagata i tausaga taitasi, ma ua salalau atu i le lalolagi a o sailia e la tatou 'au o faifeautalai i latou o loo sailia le upumoni. Matou te toe valaau atu i tagata o le Ekalesia ina ia aapa atu i tagata fou faatoa liliu mai po o i latou ua toe foi mai i le Ekalesia, ina

ia siosiomia i latou i le alofa ma fesoasoani ina ia latou lagona ua latou i ai i lo latou aiga.

Faafetai atu, o'u uso e ma tuafafine, mo lo outou faatuatua ma le tuuto i le talalelei a Iesu Keriso. Faafetai atu mo mea uma o loo outou faia ia outou uarota ma paranesi, ia outou siteki ma itu. Ua outou auauna atu ma le nau-nautai ma le lelei, ma ua ausia ai mea lelei e tele. Ia faamanuia outou e le Alii a o outou taumafai e mulimuli ia te Ia ma usitai i Ana poloaiga.

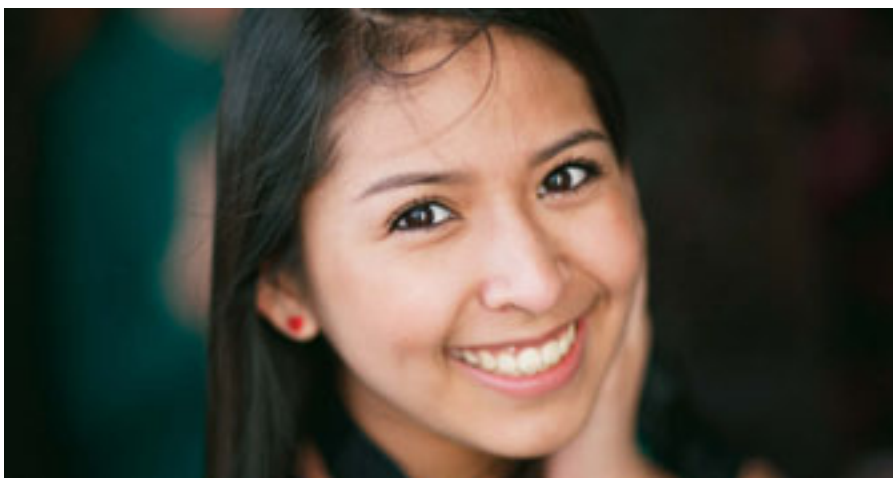
Talu mai le taimi mulimuli sa tatou feiloai ai, o loo faaauau pea ona tuuina atu e le Ekalesia le fesoasoani tele o loo manaomia mo tagata i atunuu eseese i le lalolagi. I le tolu masina lava ia talu ai, na tuuina atu ai fesoasoani i

Farani Polenisia, Monokolia, Polivia, Peru, Mekisiko, Potukale ma Ukana, ma isi eria. Talu ai nei lava, sa tatou fesoasoani atu ai ia Haiti ma Chile ina ua mavae mafui'e ma galulolo faatau-maui i na eria. E momoli atu o matou alofaaga i tagata o le Ekalesia o ē na mafatia i nei mala. O loo matou tatalo mo outou. E momoli atu foi le agaga faafetai tele ia te outou uma mo lo outou naunautai e lagolagoina a tatou taumafai fesoasoani e ala i le faasoa mai o a outou punaoa ma, i le tele lava o tulaga, o outou taimi, o a outou taleni, ma o outou tomai.

O le tausaga lenei e atoa i ai le 25 tausaga talu ona avea le polokalama o fesoasoaniga i tagata ma vaega o a tatou taumafai faale-uelefele. E le mafai ona fuaina sa'o le aofai o tagata ua lagolagoina i lenei polokalama. O le a tatou taumafai pea lava pea e avea ma nisi o uluai tagata e taunuu atu i nofoaga e tulai mai ai mala ma puapuga, i soo se mea lava e alia'e mai ai.

O loo faaauau pea ona ola le Ekalesia ma agai i luma. O le fausiaina o malumalu o se faailoga lea o lena ola. Talu ai nei sa faasilasila atu ai se malumalu fou o le a fauina i Payson, Utah. Sa faasilasila atu ai foi se faafouga tele o le a faia i le Malumalu o Ogden Utah. I totonu o le isi tolu masina o i luma, o le a faapaiaina ai malumalu fou i Vancouver, British Columbia; i le the Gila Valley, Arizona; ma i Cebu City i Filipaina. I se taimi o lenei tausaga o le a faapaiaina ai ma toe faapaia isi malumalu. O le a faaauau pea ona tatou fausia malumalu i le lalolagi atoa a o faatupulaia le faitau aofai o o tatou tagata auai. O tausaga taitasi o loo faatinoina ai le faitau miliona o sauniga i totonu o malumalu mo o tatou aiga ua maliluu. Ia faaauau pea ona tatou faamaoni i le faatinoina o na sauniga mo i latou o ē ua le mafai ona latou faia mo i latou lava.

E toatele outou ua silafia, e le'i ata





uma atu le konafesi ia Oketopa, ae mafatia lo'u toalua pele o Frances ina ua pa'ū ma fati ai lona suilapalapa ma lona tau'au. Ina ua mae'a ni taotoga faamanuiaina ma ni vaiaso sa i ai i le falemai, sa mafai ona toe foi mai i le fale. O loo manuia lava o ia ma ua faasolosolo ina manuia atoatoa. Sa mafai ona auai mai o ia i le sauniga aoao a Tamaitai Talavou i le Aso Toonai na te'a nei, ma o loo fuafua e auai mai i se sauniga se tasi pe lua i le faaiuga o lenei vaiaso. Ae, i le toe minute mulimuli lava na ia fai mai ai, "Ou te alu nei!" Ma o lea e iinei! Ma te momoli atu ai lo ma agaga faafetai o'oo'o i lo tatou Tama Faalelagi faapea foi ma outou uma, mo a outou tatalo ma o outou moomooga mo ia ia toe foi i le lelei.

O lenei, uso e ma tuafafine, ua tatou o mai iinei ina ia aoaoina ma ia musuia. Matou te faafeiloai atu ia te outou o ē fou i le Ekalesia. O isi o outou o loo tauivi ma faafitauli, ma faigata, ma le lē fiafia, ma toilalo. Matou te alolofa ma o loo matou tatalo foi mo outou. E tele savali, e aofia ai autu faaletalalelei eseese, o le a tuuina atu i nei aso e lua. O na tamalii ma tamaitai o le a saunoa atu ia te outou, sa latou sailia le fesoasoani mai le lagi e faatatau i savali o le a latou tuuina mai.

Ou te tatalo ina ia faatumulia i tatou i Lona Agaga a o tatou faalogologo ma aoao. Ou te tatalo ina ia faapena ona fai, i le suafa o Iesu Keriso, lo tatou Alii ma le Faaola, amene. ■

